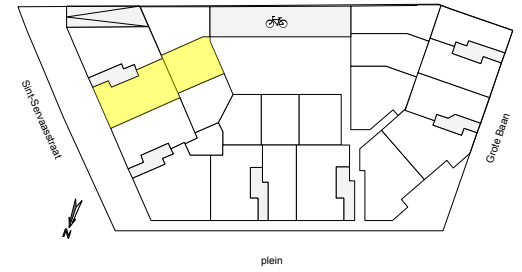
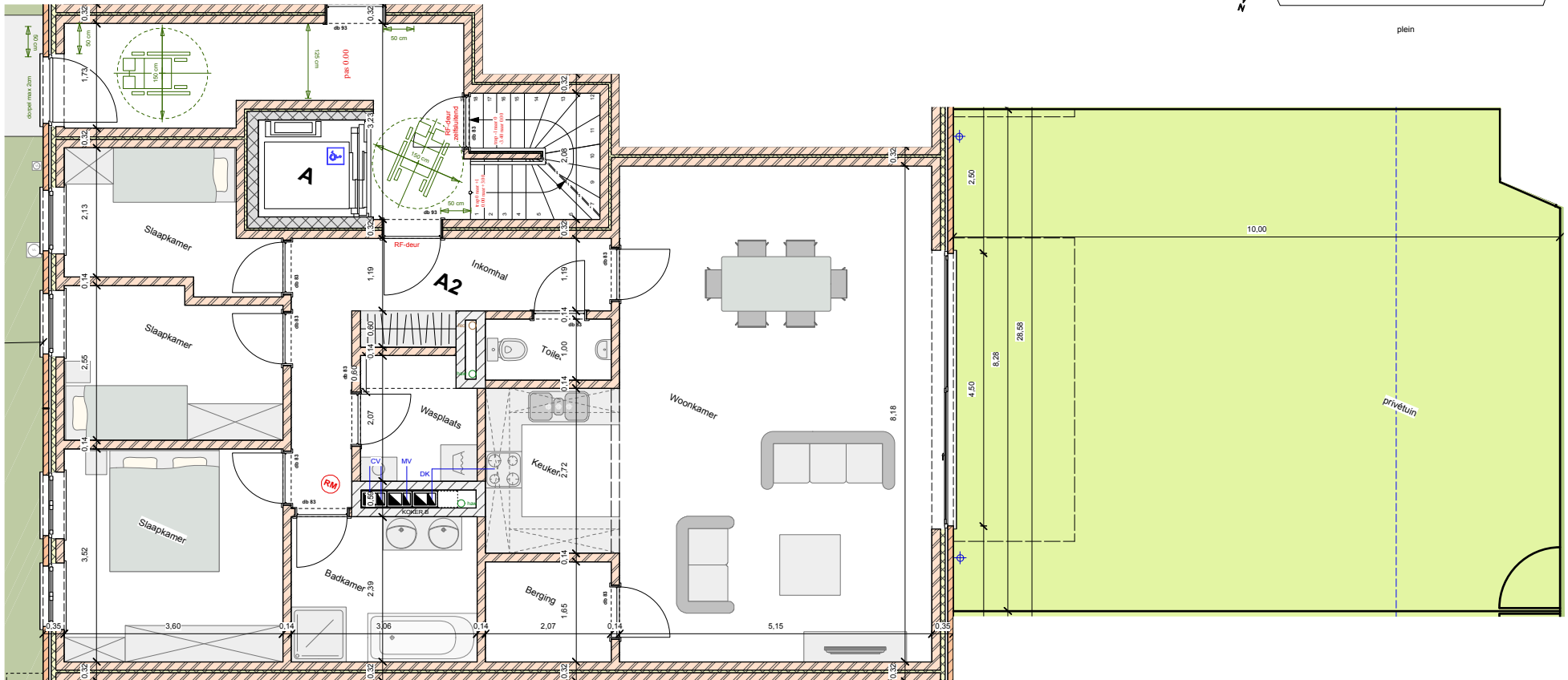


27/02/2015



- NIET CONTRACTUEEL DOCUMENT  
- maatvoeringen zijn indicatief  
- inrichting en meubilering zijn suggestief  
- aanpassingen om structurele en/of technische redenen zijn steeds mogelijk  
- beschrijving in het verkoopslastenboek heeft voorrang op de plannen

**appartement A2**  
Residentie Marktplein