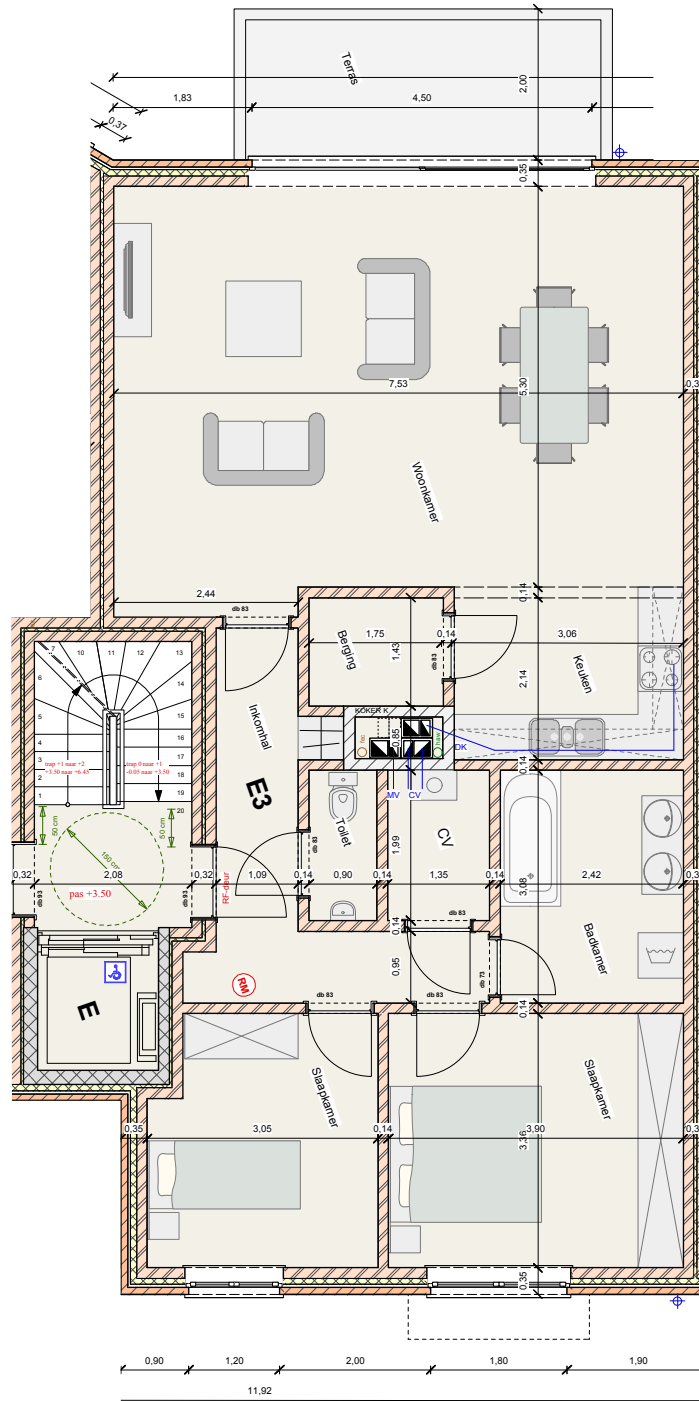
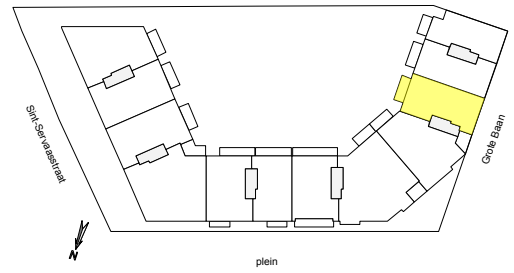


4/11/2014



- NIET CONTRACTUEEL DOCUMENT
- maatvoeringen zijn indicatief
- inrichting en meubilering zijn suggestief
- aanpassingen om structurele en/of technische redenen zijn steeds mogelijk
- beschrijving in het verkoopslastenboek heeft voorrang op de plannen

appartement E3
Residentie Marktplein