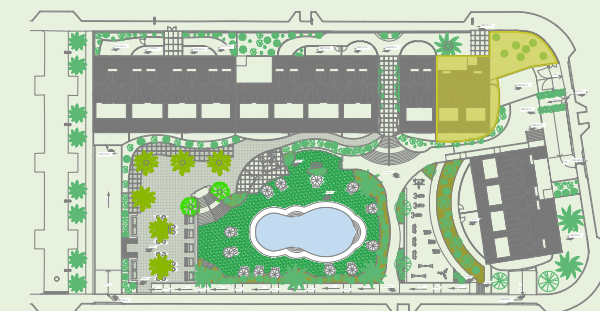


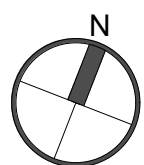
BLOQUE 2. PLANTA BAJA. VIVIENDA A



HABITACIÓN	SUPERFICIE
HALL	4,49 m ²
SALÓN COCINA-COMEDOR	26,54 m ²
PASILLO	2,81 m ²
DORMITORIO 1	16,03 m ²
DORMITORIO 2	12,37 m ²
DORMITORIO 3	10,26 m ²
BAÑO 1	3,98 m ²
BAÑO 2	4,24 m ²
SUPERFICIES CERRADAS	80,72 m²
JARDÍN	66,51 m ²
TERRAZA CUBIERTA	52,40 m ²
TERRAZA DESCUBIERTA	54,43 m ²
SUPERFICIES ABIERTAS	173,34 m²
SUPERFICIE ÚTIL TOTAL	254,06 m²

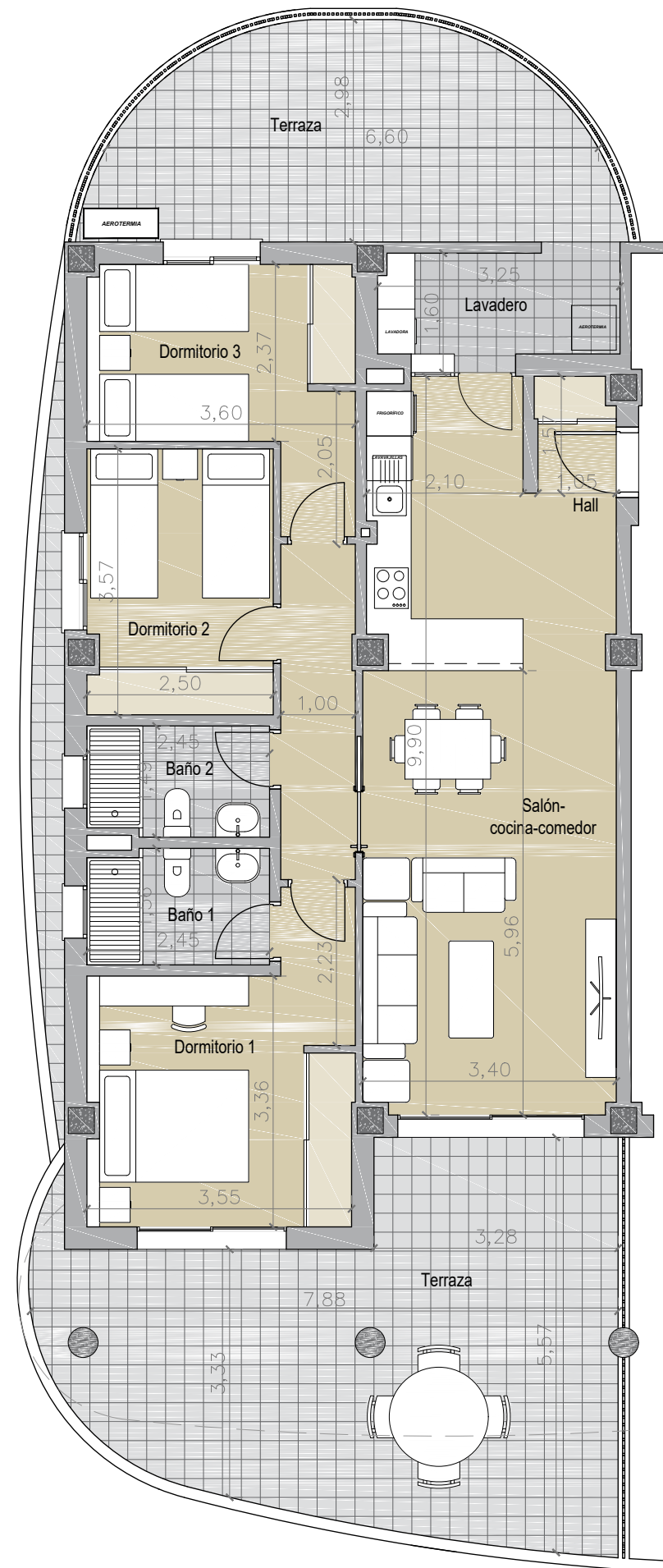
SUPERFICIE CONSTRUIDA (100% TERRAZAS CUB.)	147,58 m ²
SUPERFICIE CONSTRUIDA CON P.P. Z. COMUNES	164,86 m ²
SUPERFICIE ÚTIL SEGÚN DECRETO 218/2005 *	88,79 m ²
SUPERFICIE ÚTIL TOTAL (100% TERRAZAS CUB.)	133,12 m²

* La superficie útil según el decreto 218/2005 se define como la superficie del suelo interior de la vivienda más el 50% de los espacios exteriores privativos (limitados hasta el 10% de la superficie útil interior).

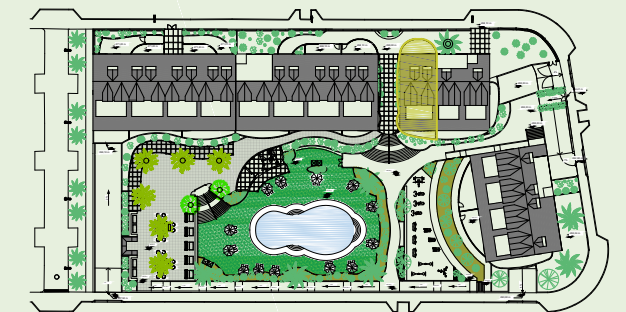


ESCALA GRÁFICA





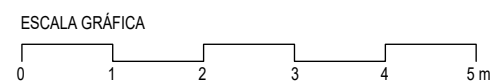
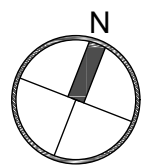
BLOQUE 2. PLANTA BAJA. VIVIENDA B

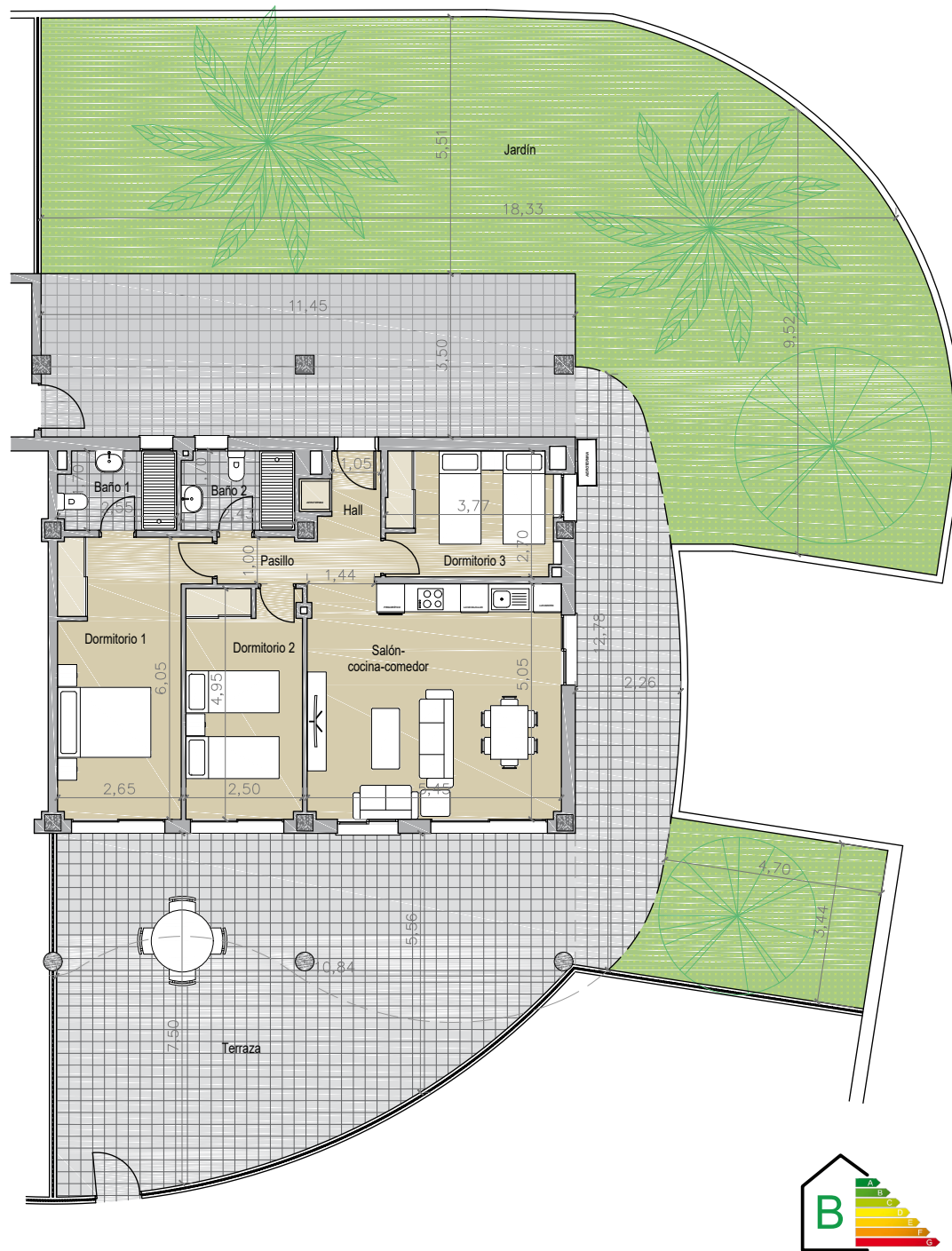


HABITACIÓN	SUPERFICIE
HALL	1,61 m ²
SALÓN COCINA-COMEDOR	31,04 m ²
PASILLO	4,47 m ²
DORMITORIO 1	13,12 m ²
DORMITORIO 2	8,81 m ²
DORMITORIO 3	9,78 m ²
BAÑO 1	3,73 m ²
BAÑO 2	3,56 m ²
SUPERFICIES CERRADAS	76,12 m²
LAVADERO	4,71 m ²
TERRAZA CUBIERTA	24,81 m ²
TERRAZA DESCUBIERTA	25,76 m ²
SUPERFICIES ABIERTAS	55,28 m²
SUPERFICIE ÚTIL TOTAL	113,40 m²

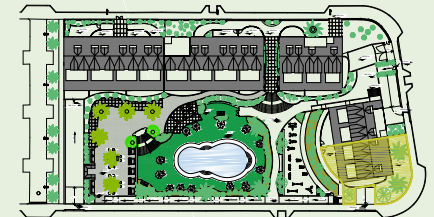
SUPERFICIE CONSTRUIDA (100% TERRAZAS CUB.)	121,12 m ²
SUPERFICIE CONSTRUIDA CON P.P. Z. COMUNES	135,30 m ²
SUPERFICIE ÚTIL SEGÚN DECRETO 218/2005 *	83,73 m ²
SUPERFICIE ÚTIL TOTAL (100% TERRAZAS CUB.)	105,64 m ²

* La superficie útil según el decreto 218/2005 se define como la superficie del suelo interior de la vivienda más el 50% de los espacios exteriores privados (limitados hasta el 10% de la superficie útil interior).





BLOQUE 3. PLANTA BAJA. VIVIENDA A



HABITACIÓN	SUPERFICIE
HALL	4,09 m ²
SALÓN COCINA-COMEDOR	25,99 m ²
PASILLO	2,70 m ²
DORMITORIO 1	16,49 m ²
DORMITORIO 2	12,35 m ²
DORMITORIO 3	10,31 m ²
BAÑO 1	4,57 m ²
BAÑO 2	4,02 m ²
SUPERFICIES CERRADAS	80,52 m²
JARDÍN	149,64 m ²
TERRAZA CUBIERTA	77,99 m ²
TERRAZA DESCUBIERTA	57,19 m ²
SUPERFICIES ABIERTAS	284,82 m²
SUPERFICIE ÚTIL TOTAL	365,34 m²

SUPERFICIE CONSTRUIDA (100% TERRAZAS CUB.)	173,19 m ²
SUPERFICIE CONSTRUIDA CON P.P. Z. COMUNES	193,47 m ²
SUPERFICIE ÚTIL SEGÚN DECRETO 218/2005 *	88,57 m ²
SUPERFICIE ÚTIL TOTAL (100% TERRAZAS CUB.)	158,51 m ²

* La superficie útil según el decreto 218/2005 se define como la superficie del suelo interior de la vivienda más el 50% de los espacios exteriores privados (limitados hasta el 10% de la superficie útil interior).

