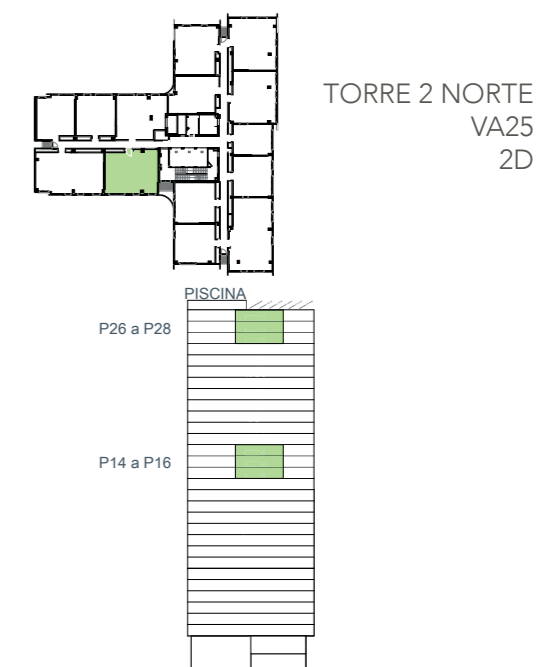




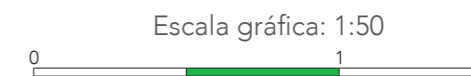
*Salón-Cocina-Lv: Superficie integrada de salón + cocina + lavadero

Dos torres de viviendas y hotel.



SUPERFICIES	m ²
Útil interior BOJA*	56,94
Útil interior	56,94
Útil exterior (terrace)	--
Construida (+ZZCC)**	79,29

*Superficie útil (BOJA): (...) Incluirá la mitad de la superficie del suelo de los espacios exteriores de uso privativo de la vivienda (...) hasta un máximo del 10% de la superficie útil cerrada.
 **La superficie construida + ZZCC incluye la superficie construida de la vivienda, la superficie construida de la terraza cubierta y la parte proporcional de ZZCC.



GESTIONA	PROMUEVE

Las superficies reflejadas en el plano son superficies útiles interiores.
 Plano orientativo sujeto a modificaciones tanto por necesidades de planeamiento y edificatorias, como por requerimientos de la Administración competente, y de conformidad con la documentación complementaria oficial y las decisiones técnicas que surgieran durante el desarrollo del proyecto necesarias para la buena ejecución de las obras. Toda la información relativa al R.D. 515/89 de 21 de abril y el R.D. 1/2007 de 16 de noviembre, se encuentra a disposición del público en nuestras oficinas de ventas. Todo el mobiliario, incluido el de la cocina, es meramente informativo, sirviendo únicamente a efectos orientativos de escala y ordenación.