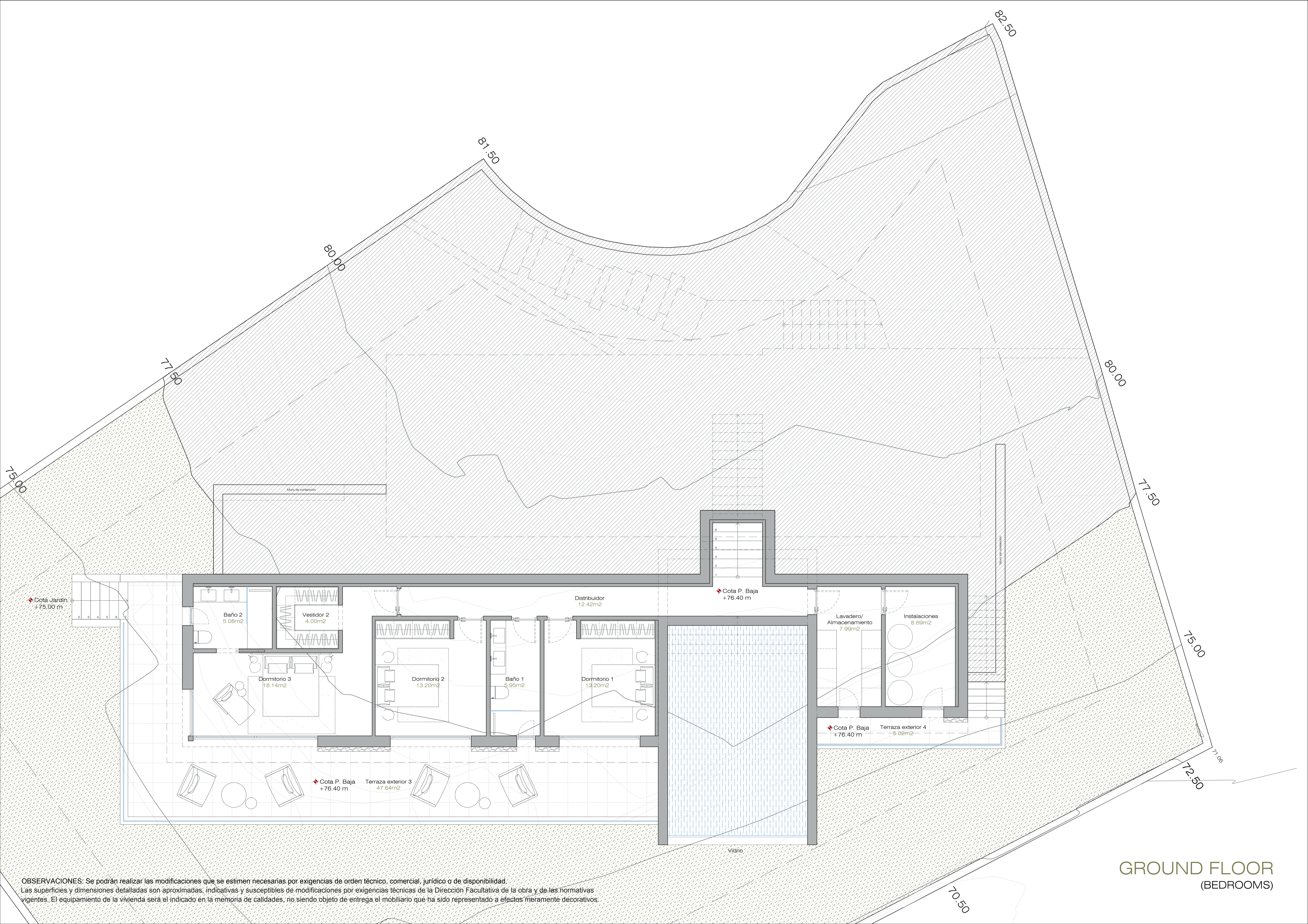




OBSERVACIONES: Se podrán realizar las modificaciones que se estimen necesarias por exigencias de orden técnico, comercial, jurídico o de disponibilidad. Las superficies y dimensiones detalladas son aproximadas, indicativas y susceptibles de modificaciones por exigencias técnicas de la Dirección Facultativa de la obra y de las normativas vigentes. El equipamiento de la vivienda será el indicado en la memoria de calidades, no siendo objeto de entrega el mobiliario que ha sido representado a efectos meramente decorativos.

TOP FLOOR
(ACCESS)



OBSERVACIONES: Se podrán realizar las modificaciones que se estimen necesarias por exigencias de orden técnico, comercial, jurídico o de disponibilidad. Las superficies y dimensiones detalladas son aproximadas, indicativas y susceptibles de modificaciones por exigencias técnicas de la Dirección Facultativa de la obra y de las normativas vigentes. El equipamiento de la vivienda será el indicado en la memoria de calidades, no siendo objeto de entrega el mobiliario que ha sido representado a efectos meramente decorativos.

GROUND FLOOR
(BEDROOMS)