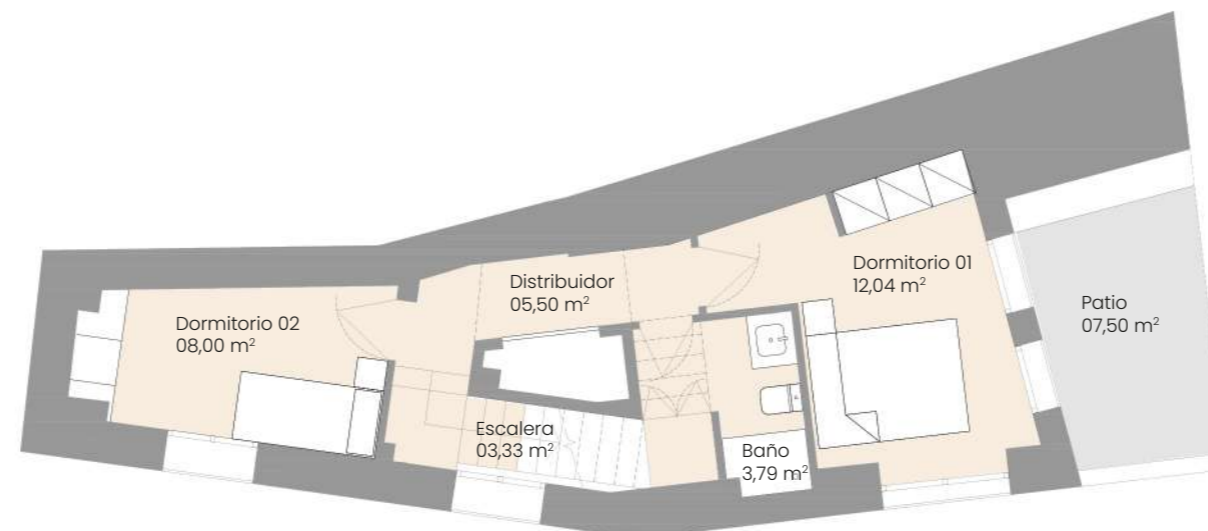
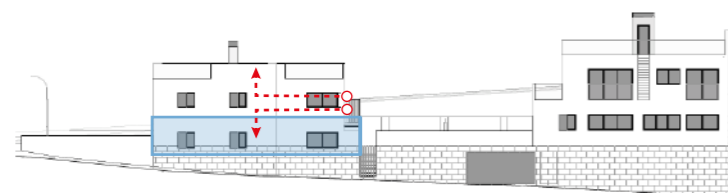
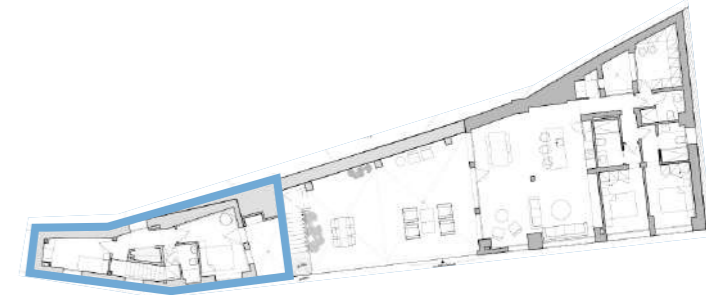
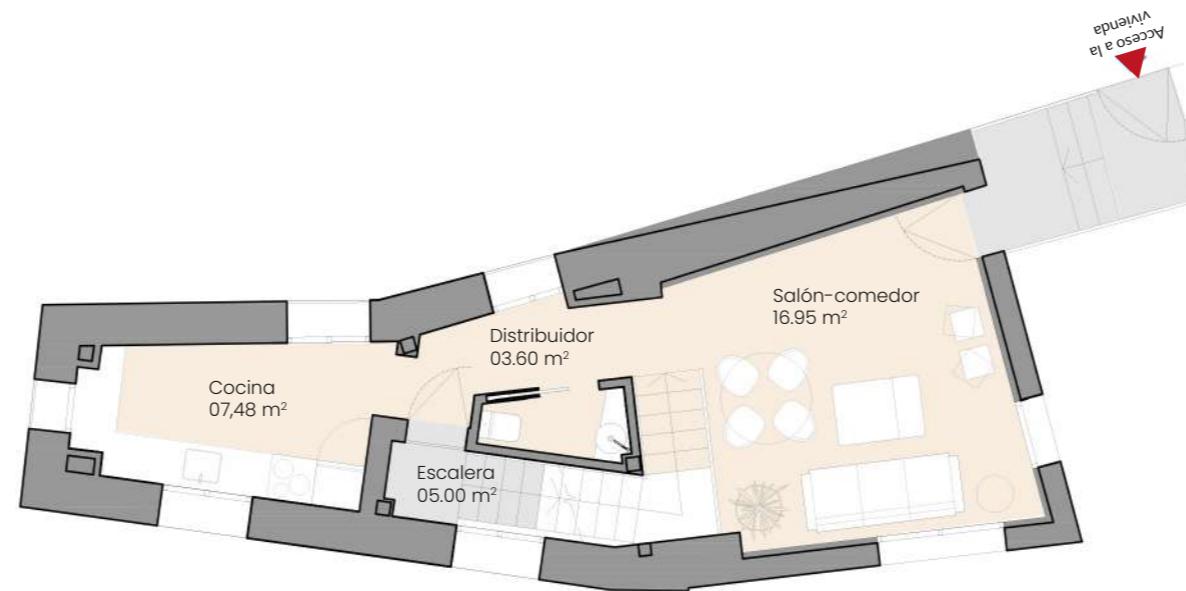
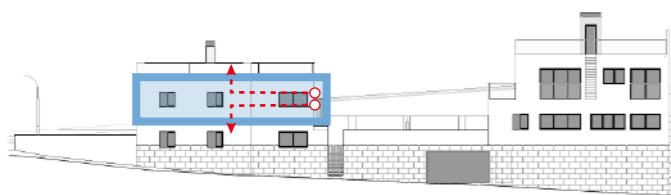
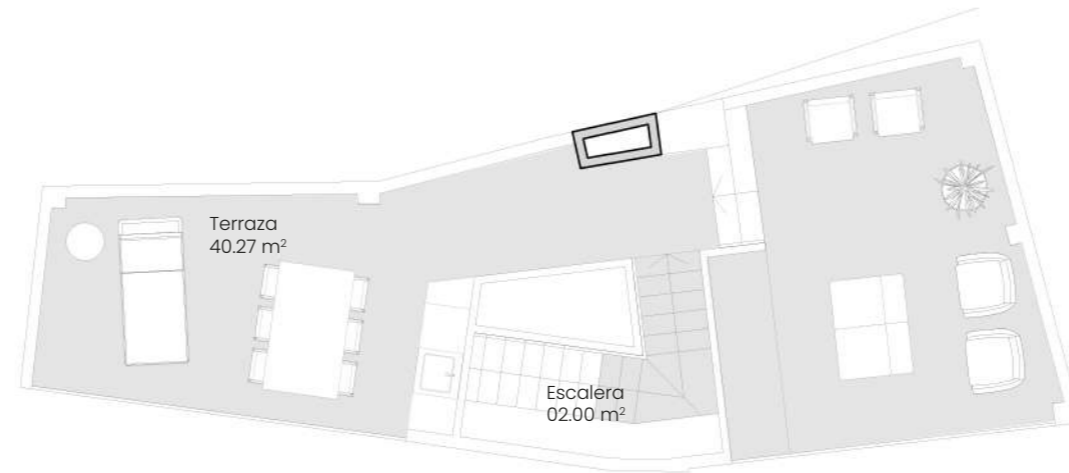
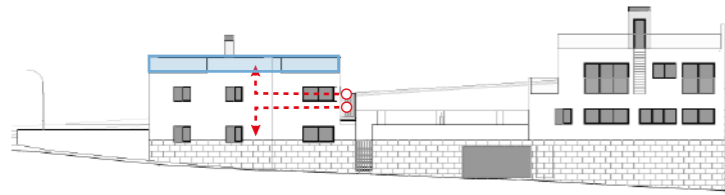


# MONTE SANCHA

VIVIENDA DÚ PLEX



Superficie útil cerrada de planta cubierta	00,00 m2
Superficie const. cerrada de planta cubierta	00,00 m2
Superficie exterior cubierta	45,27 m2
Superficie útil cerrada de planta primera	31,53 m2
Superficie const. cerrada de planta primera	54,92 m2
Superficie exterior planta primera	04,65 m2
Superficie útil cerrada de planta baja	32,65 m2
Superficie const. cerrada de planta baja	52,91 m2
Superficie exterior baja	07,50 m2

Superficie útil cerrada de vivienda	64,17 m2
Superficie construida cerrada de vivienda	107,83 m2
Superficie construida de vivienda con P.P.Z.C.	107,83 m2

Superficie útil de vivienda Decreto 218/2005	70,59 m2
Superficie construida de vivienda Decreto 218/2005	118,61 m2

Superficies definidas en el DECRETO 218/2005, de 11 de octubre, por el que se aprueba el Reglamento de información al consumidor en la compraventa y arrendamiento de viviendas en Andalucía

