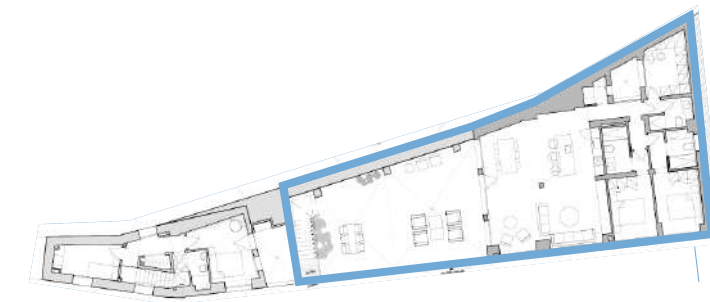


# MONTE SANCHA

VIVIENDA PL. BAJA



Superficie útil cerrada de vivienda	111,98 m <sup>2</sup>
Superficie const. cerrada de vivienda	148,98 m <sup>2</sup>
Superficie construida de vivienda con P.P.Z.C.	148,98 m <sup>2</sup>
Superficie terraza	67,53 m <sup>2</sup>
Superficie Patio	03,60 m <sup>2</sup>

Superficie útil de vivienda Decreto 218/2005	123,18 m <sup>2</sup>
Superficie construida de vivienda Decreto 218/2005	163,88 m <sup>2</sup>

Superficies definidas en el DECRETO 218/2005, de 11 de octubre, por el que se aprueba el Reglamento de Información al consumidor en la compraventa y arrendamiento de viviendas en Andalucía

