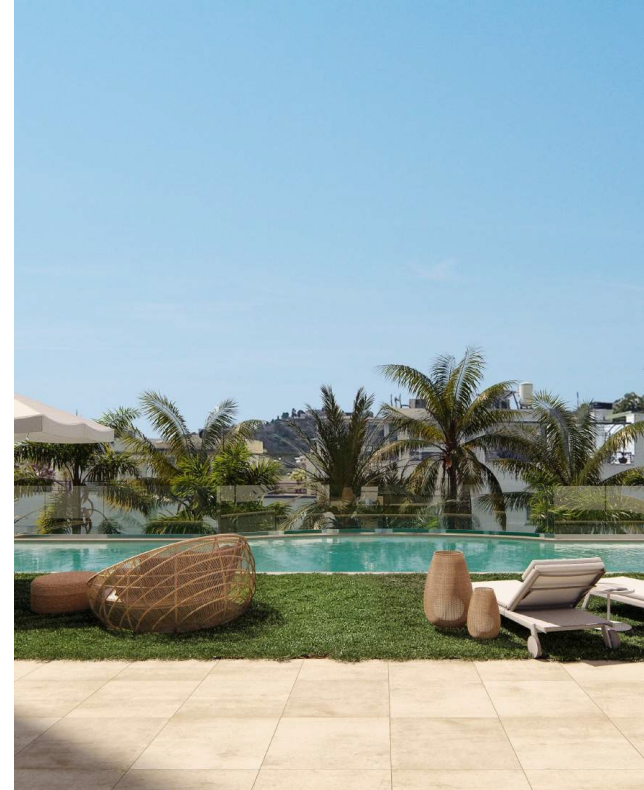


—
EL LIMONAR

excelencia singular.

*“Sabías que aquel lugar er a único, su luz, su vibr ación, el olor de
la naturaleza impregnada en las pa redes...
sabías que aquel, er a tu hogar ”.*

Anónimo.

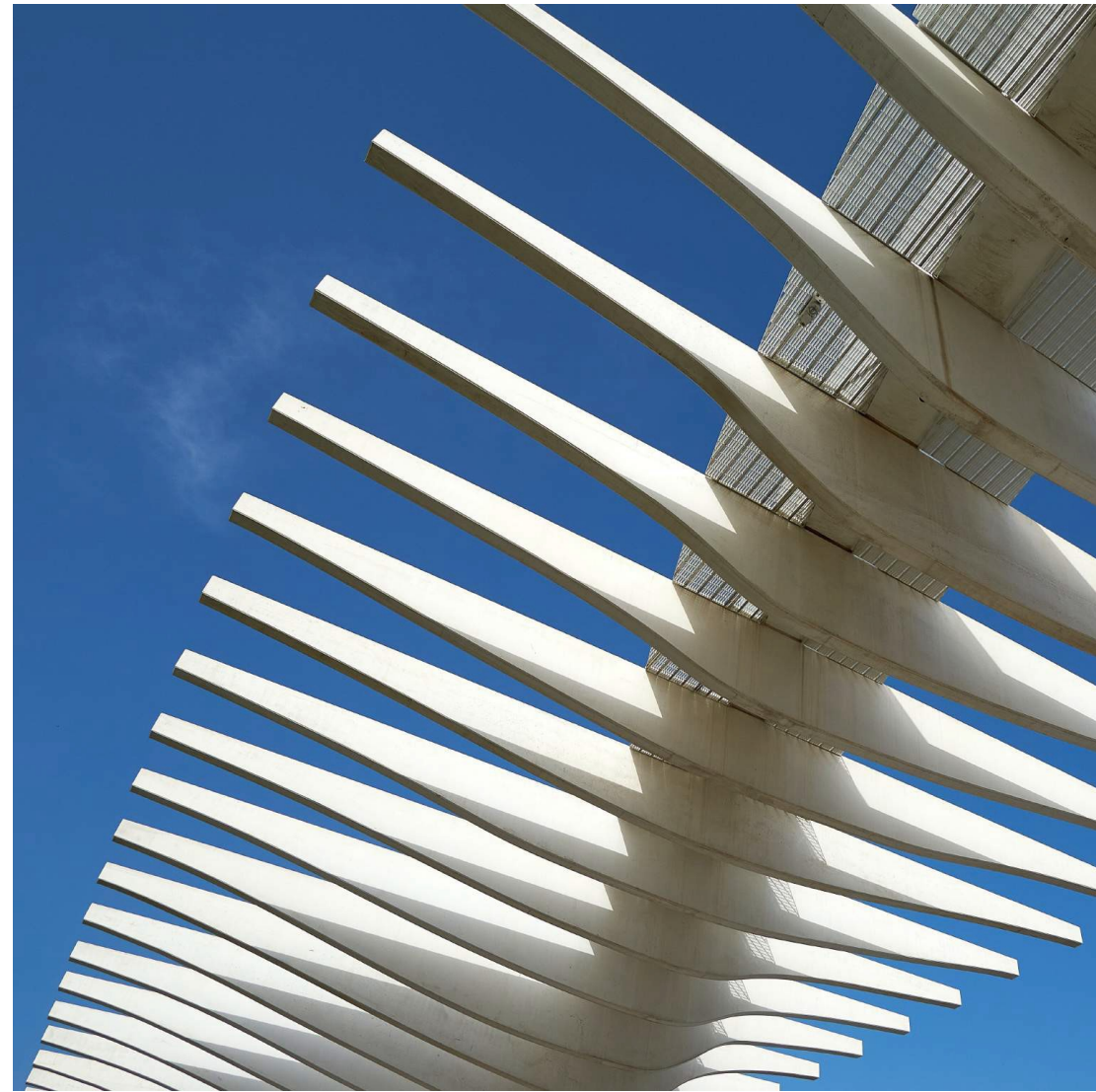


*Moderna
transgresora y
en crecimiento*

A S Í E S M Á L A G A

*Modern,
transgressive
and growing*

T H I S I S M Á L A G A





*Descubre Málaga,
una joya en auge en
España.*

*Discover Malaga, a
booming jewel in
Spain.*

Arte, cultura y tradición se fusionan con playas infinitas de arena blanca. Ciudad en constante desarrollo e innovación, ofrece seguridad, servicios y un sin fin de oportunidades.

Sumérgete en su encanto y déjate llevar por sus calles vibrantes. Infraestructuras de transporte eficientes te guiarán por esta metrópolis en crecimiento. Considerada por Forbes como una de las mejores ciudades para vivir. Prepárate para una aventura emocionante y descubre su esplendor.

Málaga, un lugar que despierta tus deseos más profundos. ¡Ven y vive la magia de Málaga en persona!

Art, culture and tradition merge with endless white sandy beaches. A city in constant development and innovation, it offers safety, services and endless opportunities.

Immerse yourself in its charm and let yourself be carried away by its vibrant streets. Efficient transportation infrastructures will guide you through this growing metropolis. Considered by Forbes as one of the best cities to live in. Get ready for an exciting adventure and discover its splendor.

Malaga, a place that awakens your deepest desires, come and experience the magic of Malaga in person!



AQUÍ / HERE

The Limonar

El Limonar

La promoción está situada en El Limonar, un exclusivo barrio residencial en Málaga, se fundó en los años 50 y es símbolo de lujo y calidad de vida para los malagueños.

Hermosos jardines, calles arboladas, y una ubicación privilegiada cerca del mar y de servicios exclusivos lo convierte en un lugar deseado para vivir.

El barrio representa estatus y un estilo de vida sofisticado. Con vistas panorámicas al Mediterráneo, El Limonar es un refugio tranquilo, cerca de tiendas, restaurantes y clubes deportivos. En pocas palabras, es una joya residencial que personifica la belleza de Málaga.

The development is located in El Limonar, an exclusive residential neighborhood in Malaga, was founded in the 50's and is a symbol of luxury and quality of life for the people of Malaga.

Beautiful gardens, tree-lined streets, and a privileged location close to the sea and exclusive services make it a desirable place to live.

The neighborhood represents status and a sophisticated lifestyle. With panoramic views of the Mediterranean, El Limonar is a tranquil retreat, close to stores, restaurants and sports clubs. In short, it is a residential gem that epitomizes the beauty of Malaga.



Por sus características, ubicación y concepto, se convierte en un proyecto de lujo.

Due to its characteristics, location and concept, becomes a luxury project.

Luminosas, soleadas y con amplias estancias, cada una de las 16 viviendas, se convierten en un lujo en sí mismas.

Bright, sunny and with spacious rooms, each of the 16 homes, become a luxury in themselves.

LUZ
LIGHT

INSPIRACIÓN
INSPIRATION

ELEGANTE
ELEGANT

NATURALEZA
NATURE

EXCLUSIVO
EXCLUSIVE

MODERNO
MODERN

MAR
SEA

PRIVILEGIADO
PRIVILEGED

LUJO
LUXURY



Pisos elegantes de 3 y 4 dormitorios, áticos con solárium y extensas terrazas con vistas inigualables a la belleza Mediterránea de la Bahía de Málaga.

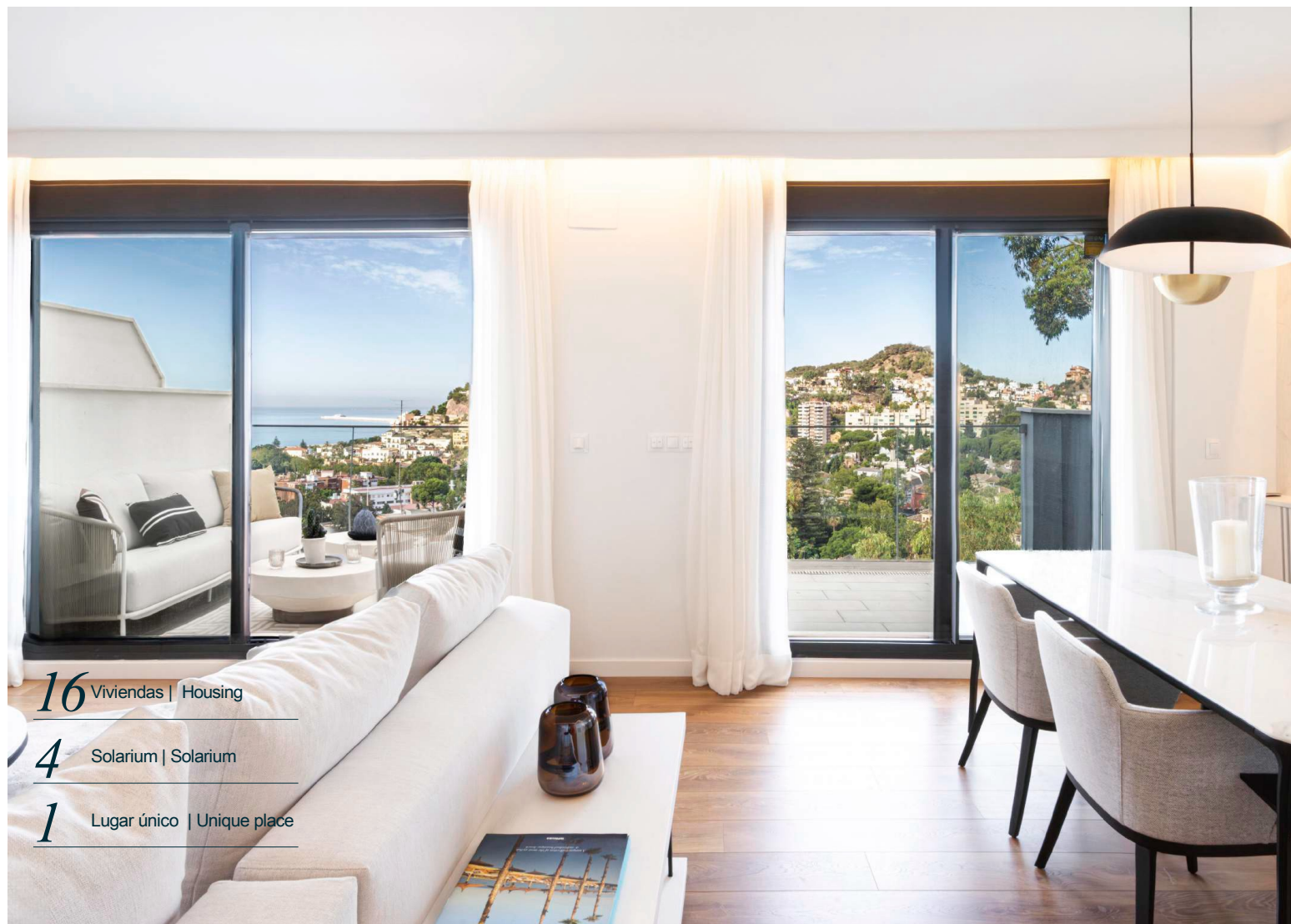
Pensadas al detalle para disfrutar de la comodidad del hogar. Habitaciones en suite con vestidor, gran salón comededor unido al exterior a través de sus amplios ventanales, amplias cocinas, y estancias en las que la luz inunda de claridad, durante todo el día.

Viviendas de distintos tamaños y distribución que se caracterizan por su elegancia, funcionalidad y exclusividad.

Elegant 3 and 4 bedroom apartments, penthouses with solarium and large terraces with unparalleled views of the Mediterranean beauty of the Bay of Malaga.

Thought to detail to enjoy the comfort of home. En suite bedrooms with dressing room, large living room connected to the outside through its large windows, spacious kitchens, and rooms in which the light floods of clarity, throughout the day.

Homes of different sizes and distribution that are characterized by their elegance, functionality and exclusivity.



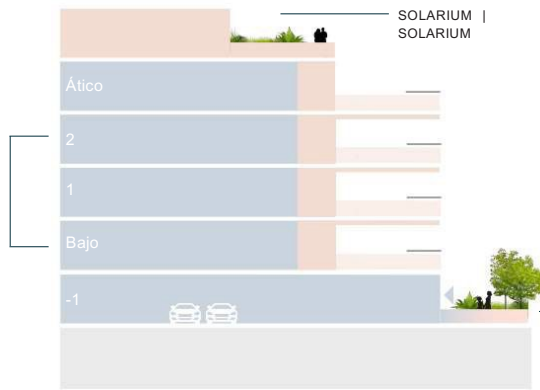
16 Viviendas | Housing

4 Solarium | Solarium

1 Lugar único | Unique place

Donde todo cabe

APARTAMENTOS | APARTMENTS



PISCINA
POOL

GARAJE
PARKING

ZONAS VERDES
GREEN AREAS

PARKING,
ENTRADA AL
EDIFICIO.
PARKING,
ENTRANCE TO THE
BUILDING.

Where everything fits

Si vivir en uno de los pisos de este emblemático residencial, ubicado en la mejor zona de Málaga, ya es todo un lujo. Poseer uno de sus áticos con magníficas vistas a la bahía de Málaga, desde su solarium privado, se convierte en un placer para los sentidos.

Si hay algo que hace más especiales estos áticos es el impresionante solarium que tiene ubicado en la planta de arriba, orientado al sur con espacio suficiente para crear un espacio único y privado.

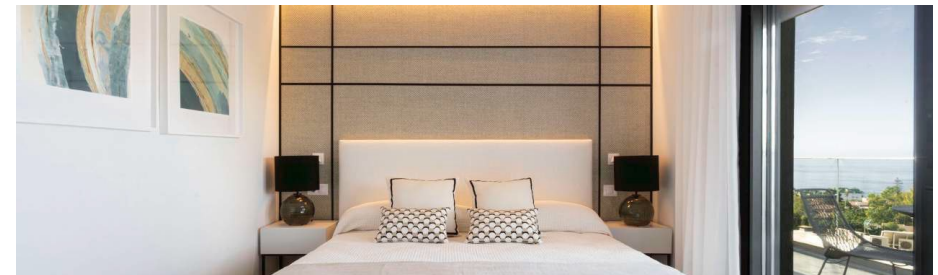
If living in one of the apartments of this emblematic residential, located in the best area of Malaga, is already a luxury. Owning one of its penthouses with magnificent views of the bay of Malaga, from its private solarium, becomes a pleasure for the senses.

If there is something that makes these penthouses more special is the impressive solarium located on the top floor, facing south with enough space to create a unique and private space.

PARQUE INFANTIL
KID'S PLAYGROUND

VISTAS AL MAR
SEA VIEW

LUJO
LUXURY



Los apartamentos

The apartments

Espaciosas y elegantes viviendas, en las que gracias a sus amplios ventanales, aprovechamos la luz natural para obtener sus beneficios, no nos ajustamos a lo meramente funcional.

El sentido de los detalles y la armonía del acabado aportan la sensación de confort, lujo y calidad de vida.

Spacious and elegant homes, in which thanks to its large windows, we take advantage of natural light to obtain its benefits, we do not adjust to the merely functional.

The sense of detail and the harmony of the finish provide the feeling of comfort, luxury and quality of life.

3D

157 m²

1. DORMITORIO | BEDROOM
2. SALÓN | LIVING ROOM
3. COCINA | KITCHEN
4. BAÑO | BATHROOM
5. TERRAZA | TERRACE
6. VESTIDOR | DRESSER





4D

175 m²

- 1. DORMITORIO | BEDROOM
- 2. SALÓN | LIVING ROOM
- 3. COCINA | KITCHEN
- 4. BAÑO | BATHROOM
- 5. TERRAZA | TERRACE
- 6. VESTIDOR | DRESSER





ÁTICO

150 m²

1. DORMITORIO | BEDROOM
2. SALÓN | LIVING ROOM
3. COCINA | KITCHEN
4. BAÑO | BATHROOM
5. TERRAZA | TERRACE
6. VESTIDOR | DRESSER
7. SOLARIUM | SOLARIUM

