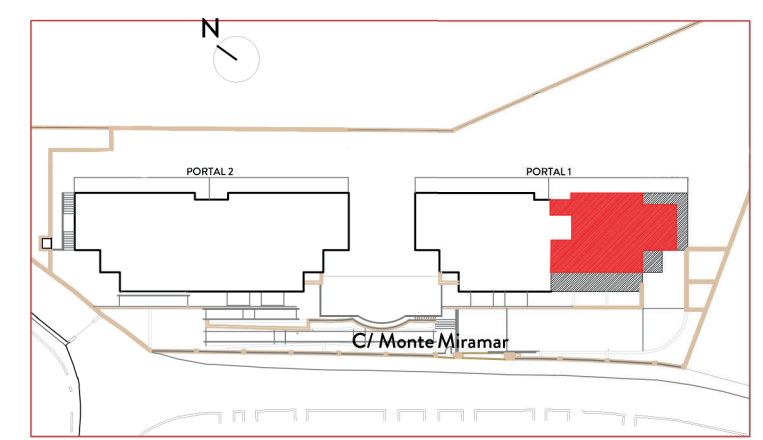


Portal 1  
Vivienda Ático B

PORTAL 1 ÁTICO B	
SUPERFICIES SEGÚN DECRETO 218/2005	
ÚTIL	139,94 m <sup>2</sup>
CONSTRUIDA	153,80 m <sup>2</sup>
SUPERFICIES APROXIMADAS m <sup>2</sup>	
ÚTIL VIVIENDA	114,79
CONSTRUIDA VIVIENDA	138,48
ÚTIL EXTERIOR	50,29
CONSTRUIDA EXTERIOR	55,96



Los datos referidos a superficies) tiene carácter meramente orientativo. sin perjuicio de la información más exacta contenida en la documentación técnica del edificio. Todo el mobiliario que se muestra en este plano, incluido el de la cocina, se ha incluido a efectos meramente orientativos y decorativos. Los muros son meramente orientativos y pueden sufrir variaciones como consecuencia de exigencias comerciales, jurídicas, técnicas o de ejecución de proyecto.