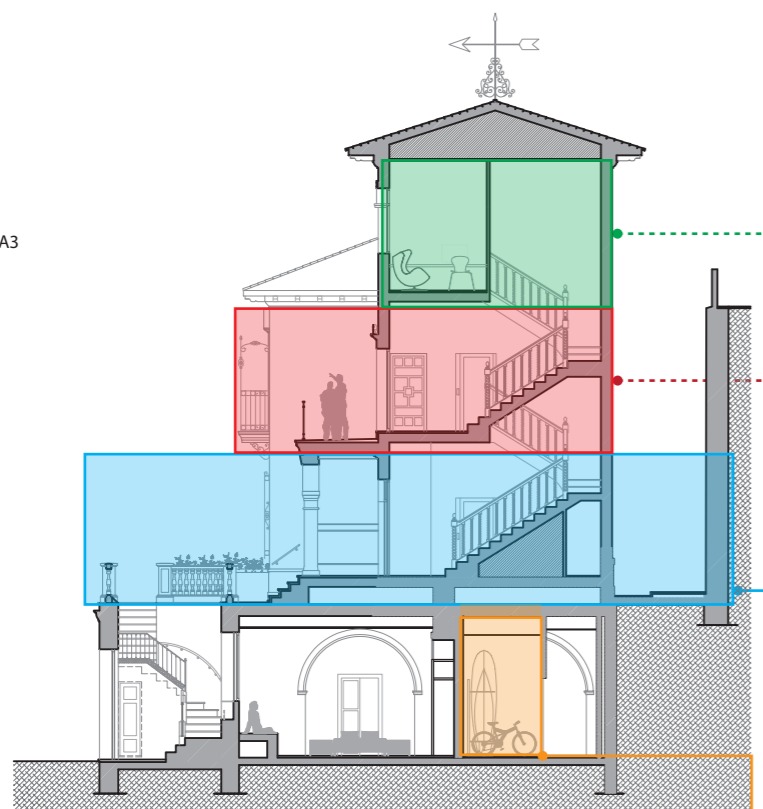




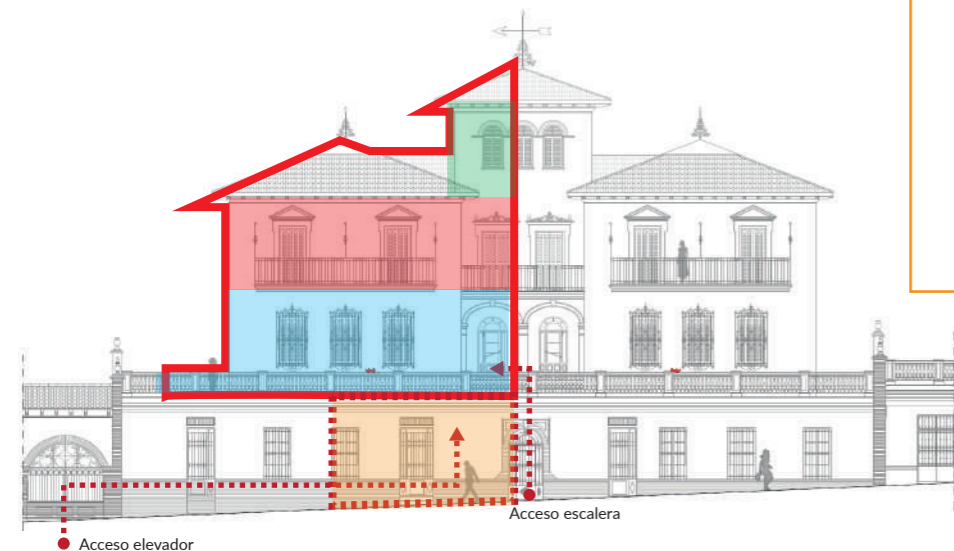
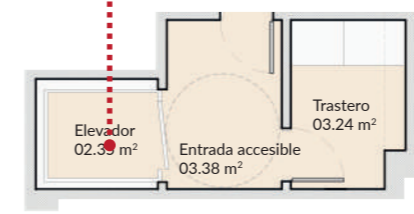
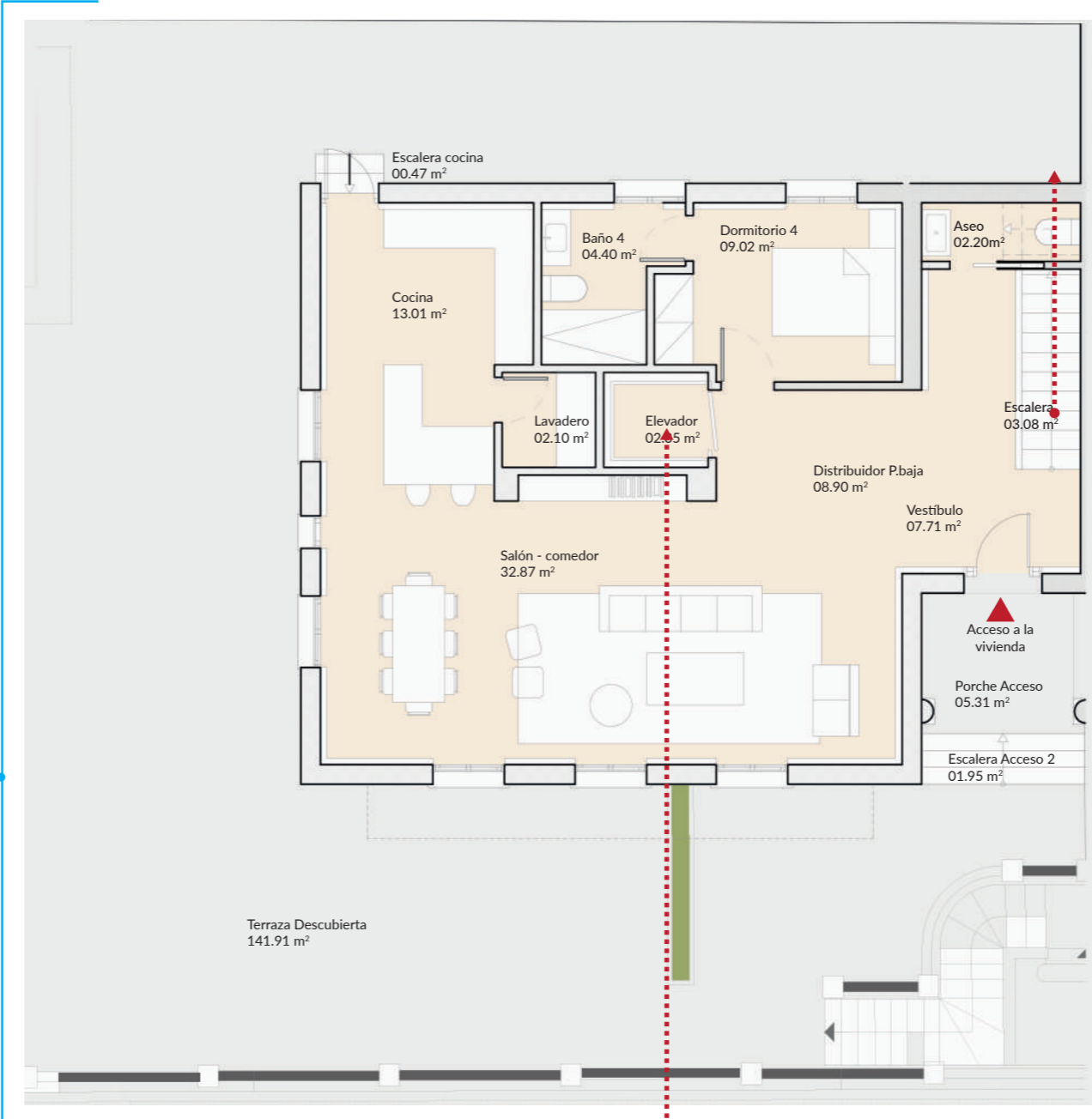
VIVIENDA PRIMERO IZQUIERDA 1/2

| | | | |
|--|--|---|---|
| Superficie útil de vivienda | 187,37 m ² | Superficie útil de vivienda Decreto 218/2005 | 206,11 m ² |
| Superficie construida cerrada de vivienda | 242,11 m ² | Superficie construida de vivienda Decreto 218/2005 | 280,53 m ² |
| Superficie construida de vivienda con P.P.Z.C. | 261,79 m ² | <i>Superficies definidas en el DECRETO 218/2005, de 11 de octubre, por el que se aprueba el Reglamento de información al consumidor en la compraventa y arrendamiento de viviendas en Andalucía</i> | |
| <ul style="list-style-type: none"> Superficie útil planta baja Superficie construida planta baja | 08,97 m ² 11,54 m ² | <ul style="list-style-type: none"> Superficie útil planta primera Superficie construida planta primera | 85,64 m ² 108,35 m ² |
| Superficie útil de espacios exteriores total | 151,81 m ² | | |

ESCALA 1:100 / A3



Plano 2/2

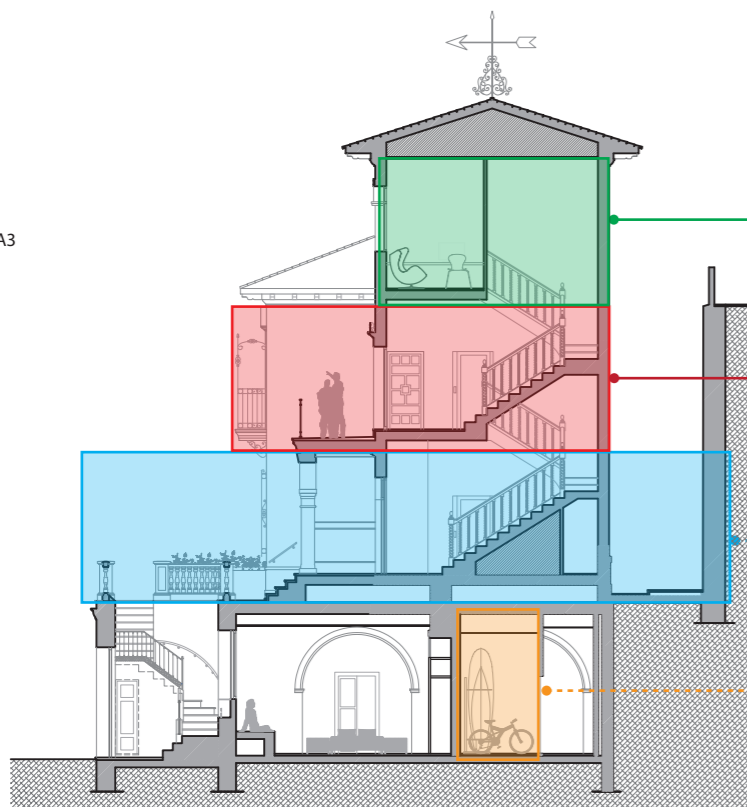




| | | | |
|--|-----------------------|---|-----------------------|
| Superficie útil de vivienda | 187,37 m ² | Superficie útil de vivienda Decreto 218/2005 | 206,11 m ² |
| Superficie construida cerrada de vivienda | 242,11 m ² | Superficie construida de vivienda Decreto 218/2005 | 280,53 m ² |
| Superficie construida de vivienda con P.P.Z.C. | 261,79 m ² | <small>Superficies definidas en el DECRETO 218/2005, de 11 de octubre, por el que se aprueba el Reglamento de información al consumidor en la compraventa y arrendamiento de viviendas en Andalucía</small> | |
| ○ Superficie útil planta baja | 80,34 m ² | ○ Superficie útil planta primera | 12,42 m ² |
| ○ Superficie construida planta baja | 104,33 m ² | ○ Superficie construida planta primera | 17,89 m ² |
| Superficie útil de espacios exteriores total | 151,81 m ² | | |

VIVIENDA PRIMERO IZQUIERDA 2/2

ESCALA 1:100 / A3



Plano 1/2

