

V48 - PORTAL 8 **BAJO B** 3 dormitorios

RESUMEN SUPERFICIES ÚTILES

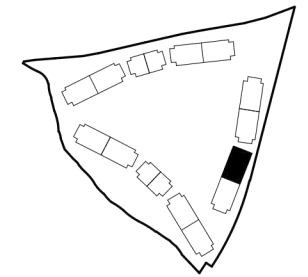
| | |
|--------------------------------|-----------|
| Total superficie útil exterior | 119,82 m2 |
| Total superficie útil interior | 164,96 m2 |
| Total superficie útil vivienda | 284,78 m2 |

RESUMEN SUPERFICIES CONSTRUIDA

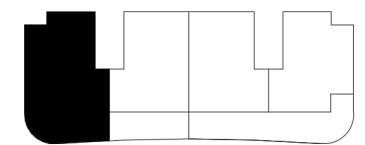
| | |
|--|------------------|
| Total superficie construida exterior | 133,5 m2 |
| Total superficie construida interior | 197,46 m2 |
| Total superficie construida vivienda | 330,96 m2 |
| Total superficie construida con comunes | 346,71 m2 |

RESUMEN SUPERFICIES SEGUN DECRETO 218/2005

| | |
|----------------------------|-----------|
| Superficie útil BOJA | 181,46 m2 |
| Superficie construida BOJA | 229,82 m2 |



LOCALIZACIÓN
Planta 0



ESCALA 1/100
0 (m) 0,5

