

CHRISTIE'S  
INTERNATIONAL REAL ESTATE

———— COSTA DEL SOL ————

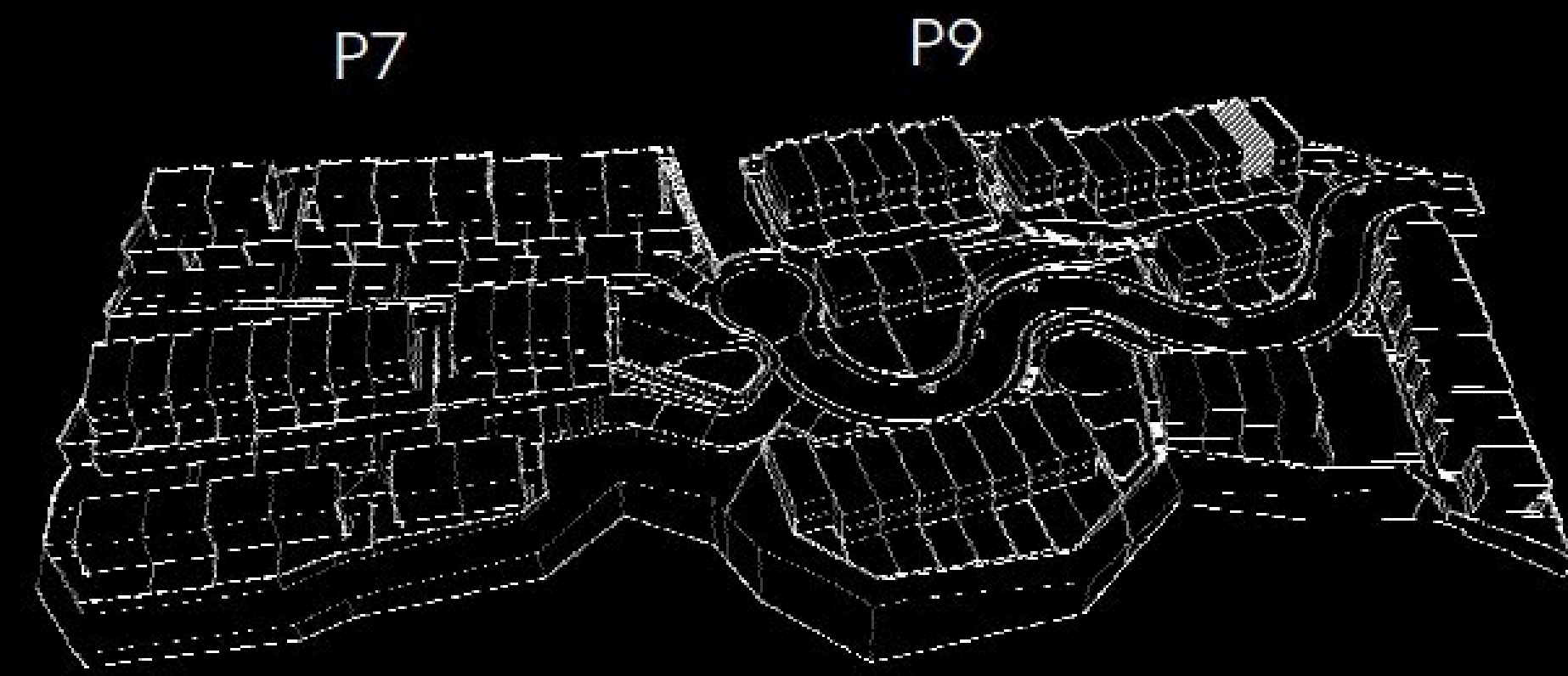
Floor plans Ref. 2570

# P9.61

Parcela 9  
Vivienda 61  
Tipología VT 9B

3 Dormitorio/s  
3 Baño/s  
2 Terraza/s

Sup. Útil (SR)  
127.75 m<sup>2</sup>



## SUPERFICIES APROXIMADAS

| SUP. DE PROYECTO | DECRETO 218/2005 |
|------------------|------------------|
|                  |                  |

## SUPERFICIES ÚTILES

|                               |                       |
|-------------------------------|-----------------------|
| Sup. Útil Interior SR         | 116.31 m <sup>2</sup> |
| Sup. Útil Interior BR         | 9.79 m <sup>2</sup>   |
| Sup. Útil Jardín              | 29.59 m <sup>2</sup>  |
| Sup. Terraza Cubierta         | 13.58 m <sup>2</sup>  |
| Sup. Terraza Descubierta      | 10.65 m <sup>2</sup>  |
| Sup. Aparcamiento Descubierta | - m <sup>2</sup>      |

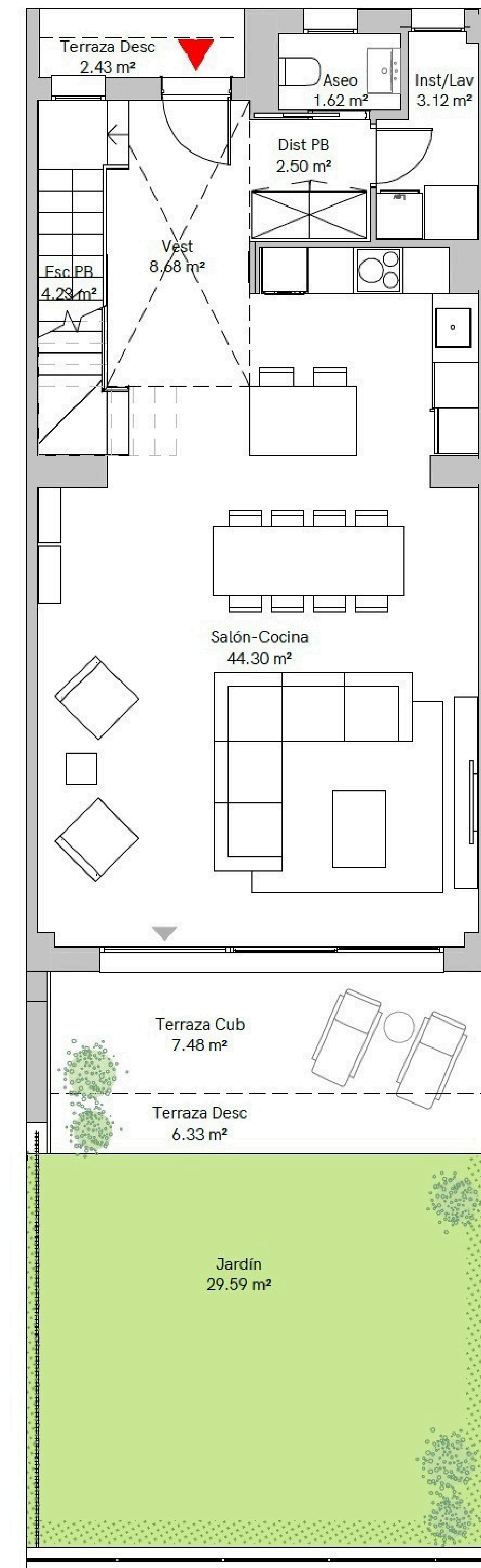
## SUPERFICIES CONSTRUIDAS

|                     |                       |
|---------------------|-----------------------|
| Sup. Construida SR  | 132.84 m <sup>2</sup> |
| Sup. Construida BR  | 12.94 m <sup>2</sup>  |
| Sup. Construida EXT | 59.7 m <sup>2</sup>   |

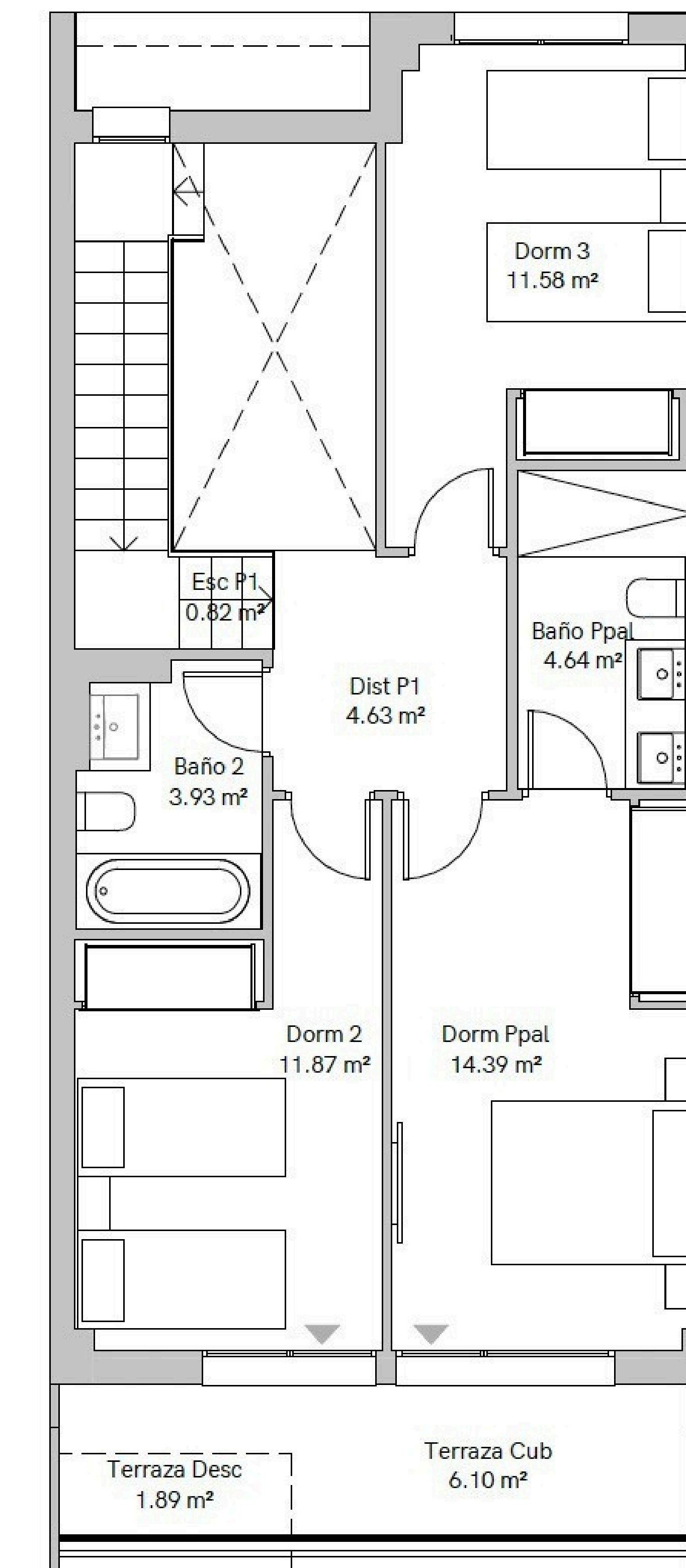
## REAL DECRETO 218/2005

|                              |                       |
|------------------------------|-----------------------|
| Sup. Útil (SR)               | 127.75 m <sup>2</sup> |
| Incremento Sup. Útil (SR+BR) | 10.7 m <sup>2</sup>   |

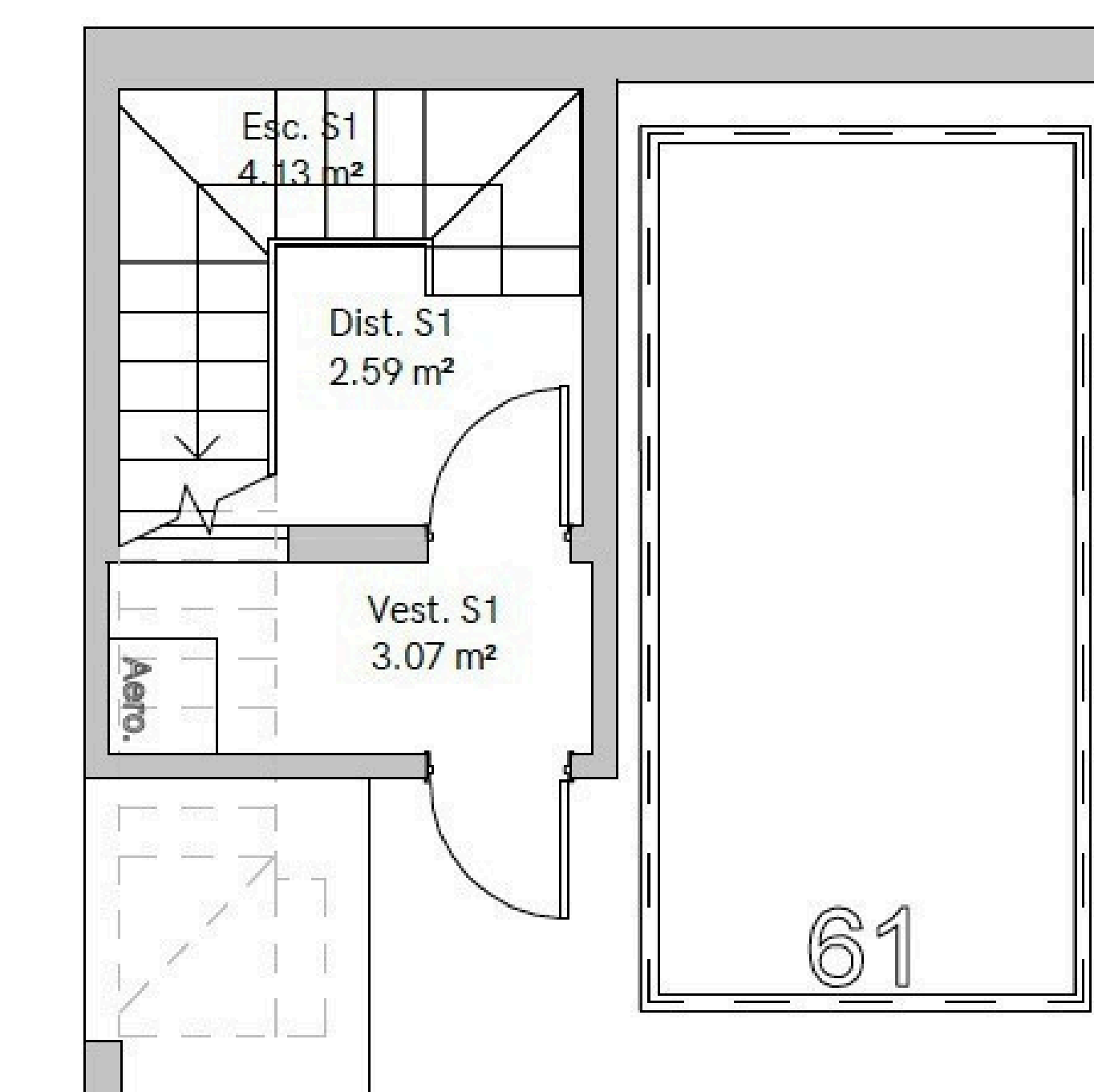
Versión: 09/23/21



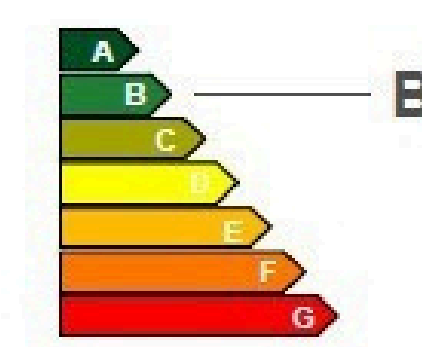
Planta Baja 1 : 100



Planta Primera 1 : 100



Planta Sótano 1 : 100



\*El presente plano es un avance de proyecto y es orientativo, no constituye documento contractual; sujeto a modificaciones por exigencias técnicas, jurídicas o administrativas derivadas de la obtención de todos los permisos y licencias reglamentarios, así como las necesidades constructivas o de diseño derivadas del desarrollo del proyecto y la Dirección de Obra. Las superficies útiles tienen carácter provisional hasta la obtención de la correspondiente Licencia de Obras. La jardinería, el mobiliario urbano y el amueblamiento es ficticio, teniendo validez únicamente a efectos decorativos.



CHRISTIE'S  
INTERNATIONAL REAL ESTATE  
———— COSTA DEL SOL ————

Where *Luxury* lives

Velázquez, 1, 29602 Marbella, España  
+34 951 122 313 | marbella@cire-costadelsol.com

Paseo de Reding, 25, 29016 Málaga, España  
+34 951 122 312 | malaga@cire-costadelsol.com