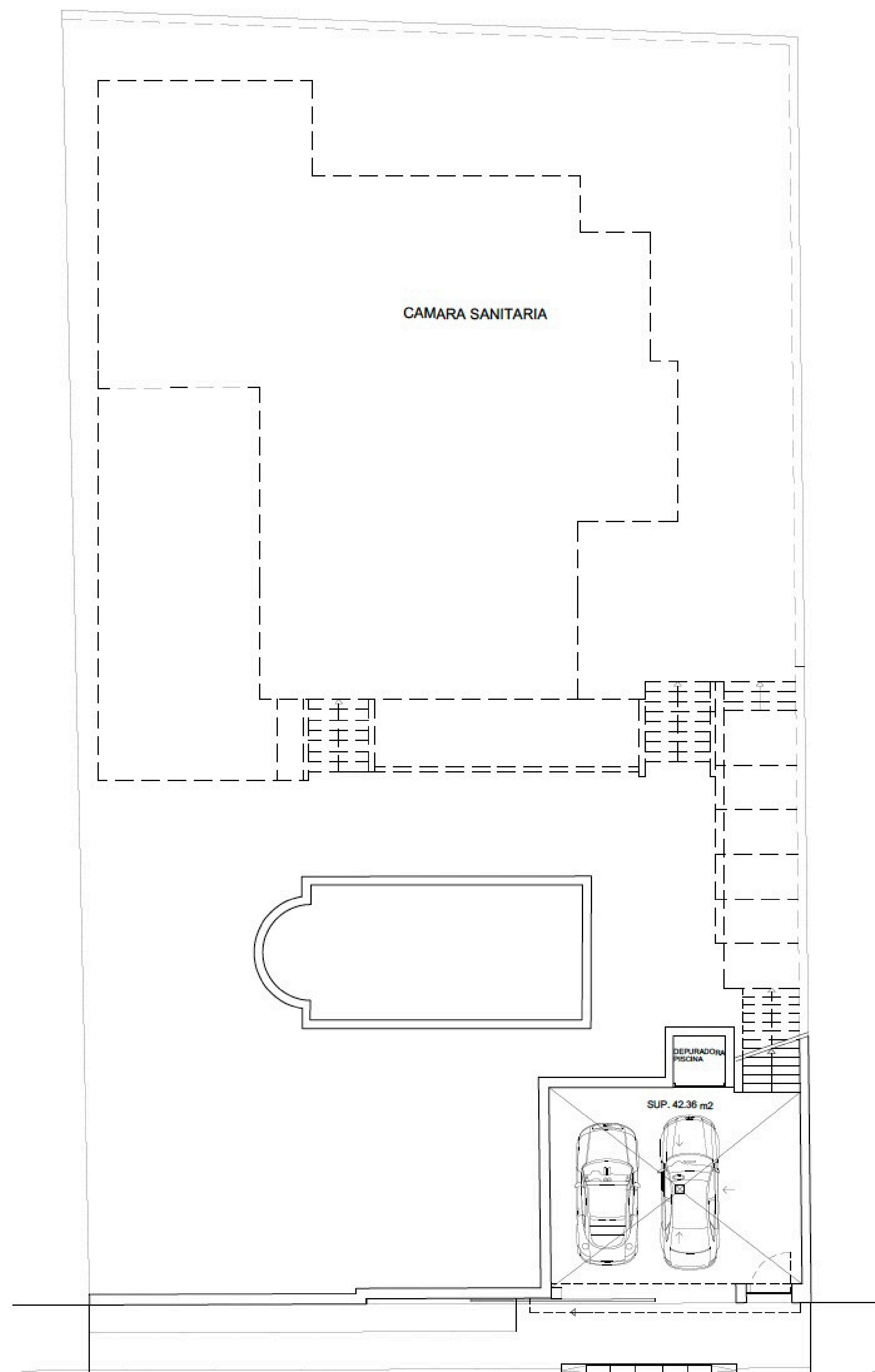


CHRISTIE'S
INTERNATIONAL REAL ESTATE

———— COSTA DEL SOL ————

Floor plans Ref 2033



PROYECTO REFORMA VIVIENDA UNIFAMILIAR
AVD. DEL GENERALIFE, 65
URB. NUEVA ANDALUCÍA
MARBELLA (MÁLAGA)

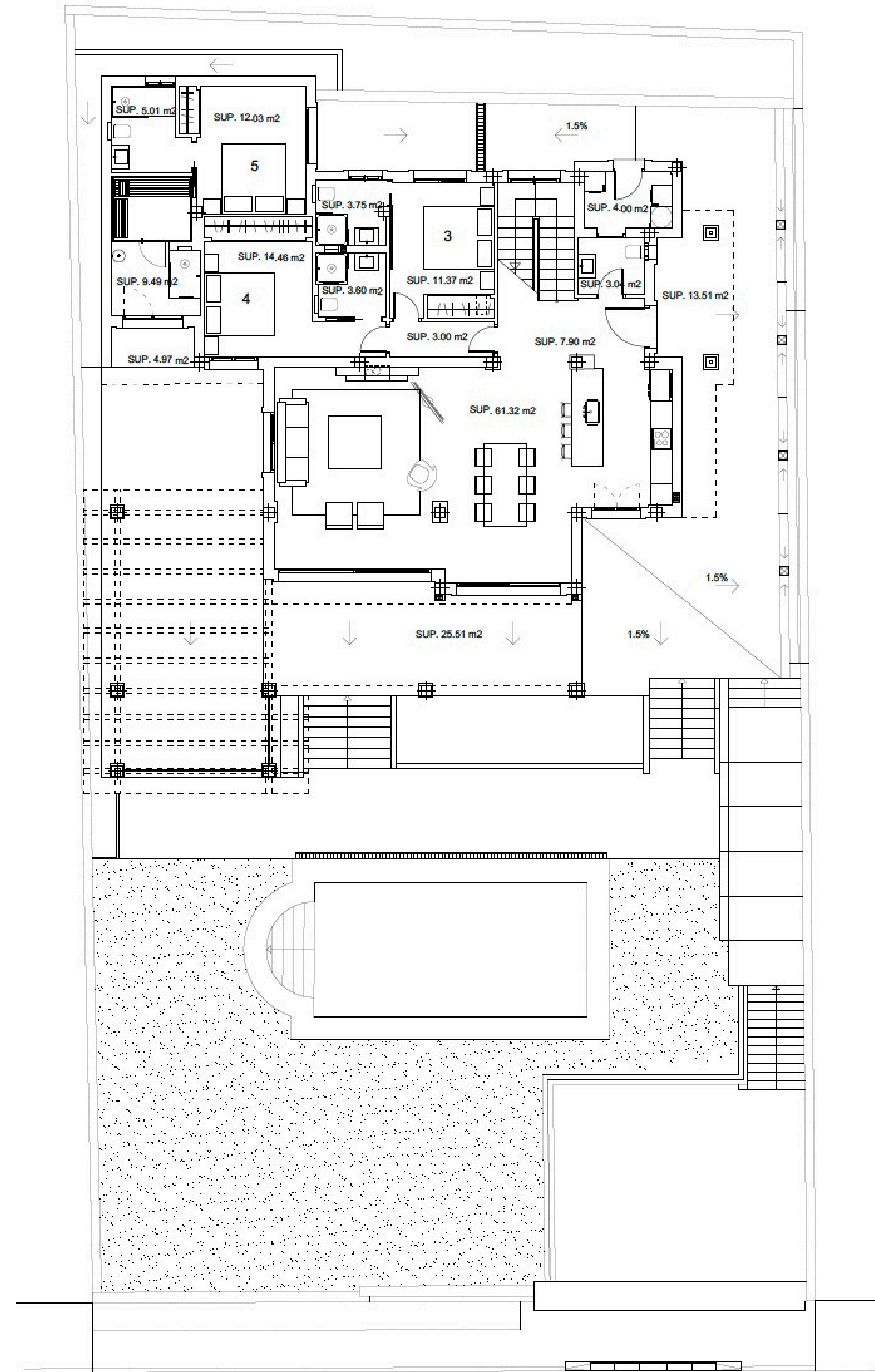
PLANTA ACCESO
REFORMA

PLANO:
ESCALA:1:100

PLANO N°

PROPIEDAD: MONTAGU ONE IBERICA
ARQUITECTO: IGNACIO ORTEGA BRAVO

7
MAYO 2021



MODIFICADO 31 MAZO 2022

PROYECTO REFORMA VIVIENDA UNIFAMILIAR
 AVD. DEL GENERALIFE, 65
 URB. NUEVA ANDALUCÍA
 MARBELLA (MÁLAGA)

PLANTA BAJA
 REFORMA

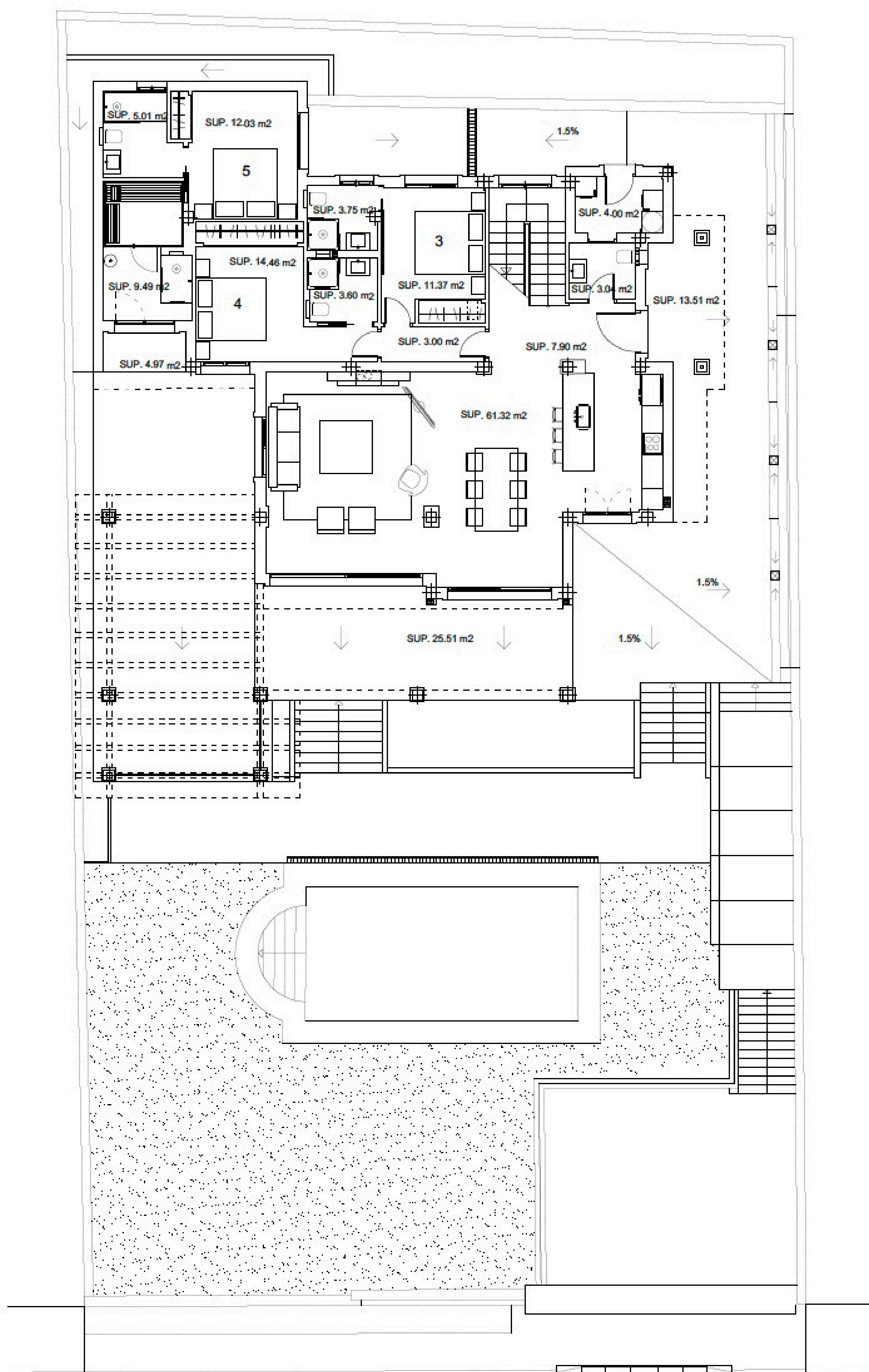
PLANO:
 ESCALA: 1:100

PLANO N°

8

PROPIEDAD: MONTAGU ONE IBERICA
 ARQUITECTO: IGNACIO ORTEGA BRAVO

MAYO 2021



MODIFICADO 31 MAZO 2022

PROYECTO REFORMA VIVIENDA UNIFAMILIAR
 AVD. DEL GENERALIFE, 65
 URB. NUEVA ANDALUCÍA
 MARBELLA (MÁLAGA)

PLANTA BAJA
 REFORMA

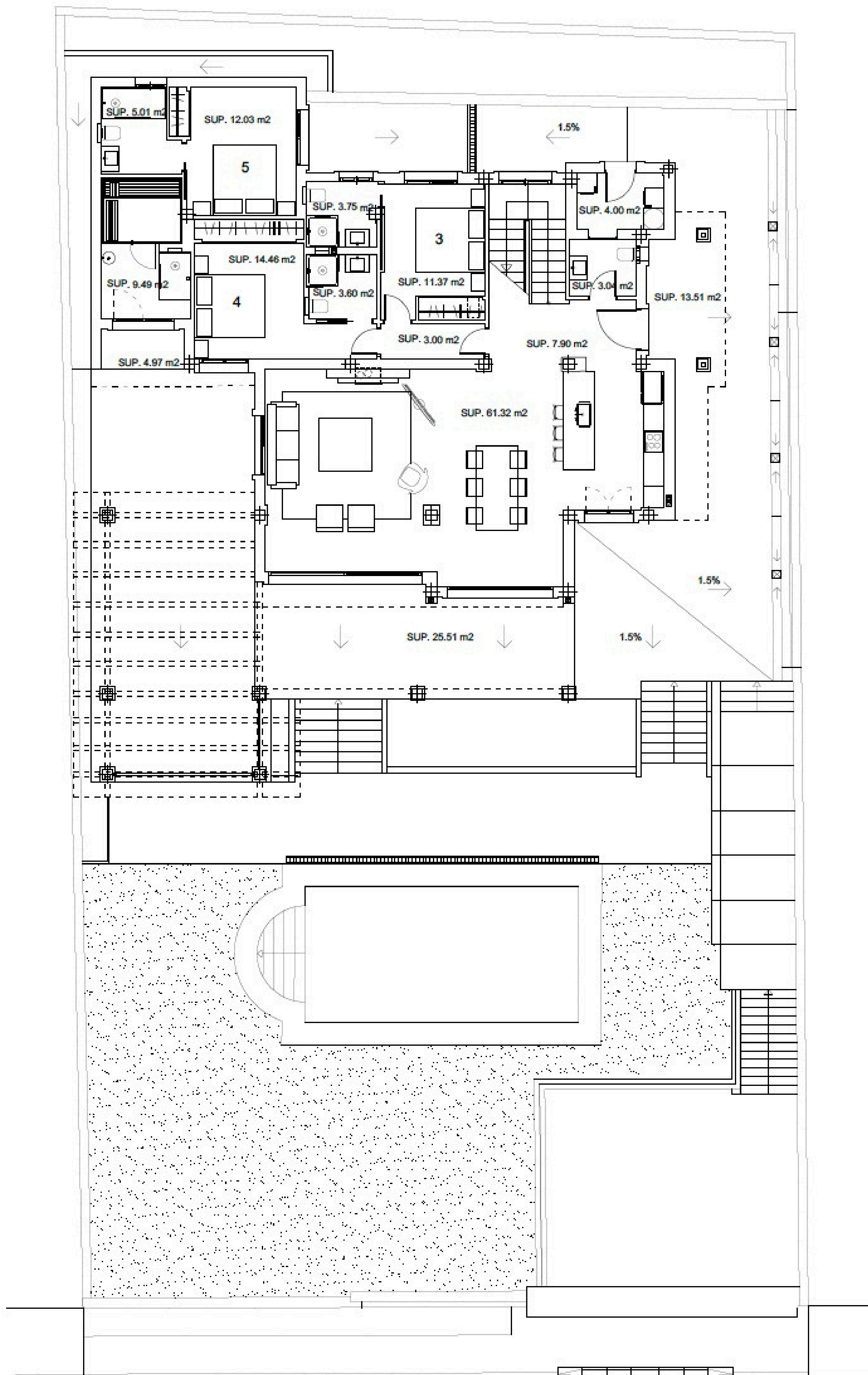
PLANO:
 ESCALA:1:100

PLANO N°

8

PROPIEDAD: MONTAGU ONE IBERICA
 ARQUITECTO: IGNACIO ORTEGA BRAVO

MAYO 2021



MODIFICADO 31 MAZO 2022

PROYECTO REFORMA VIVIENDA UNIFAMILIAR
 AVD. DEL GENERALIFE, 65
 URB. NUEVA ANDALUCÍA
 MARBELLA (MÁLAGA)

PLANTA BAJA
 REFORMA

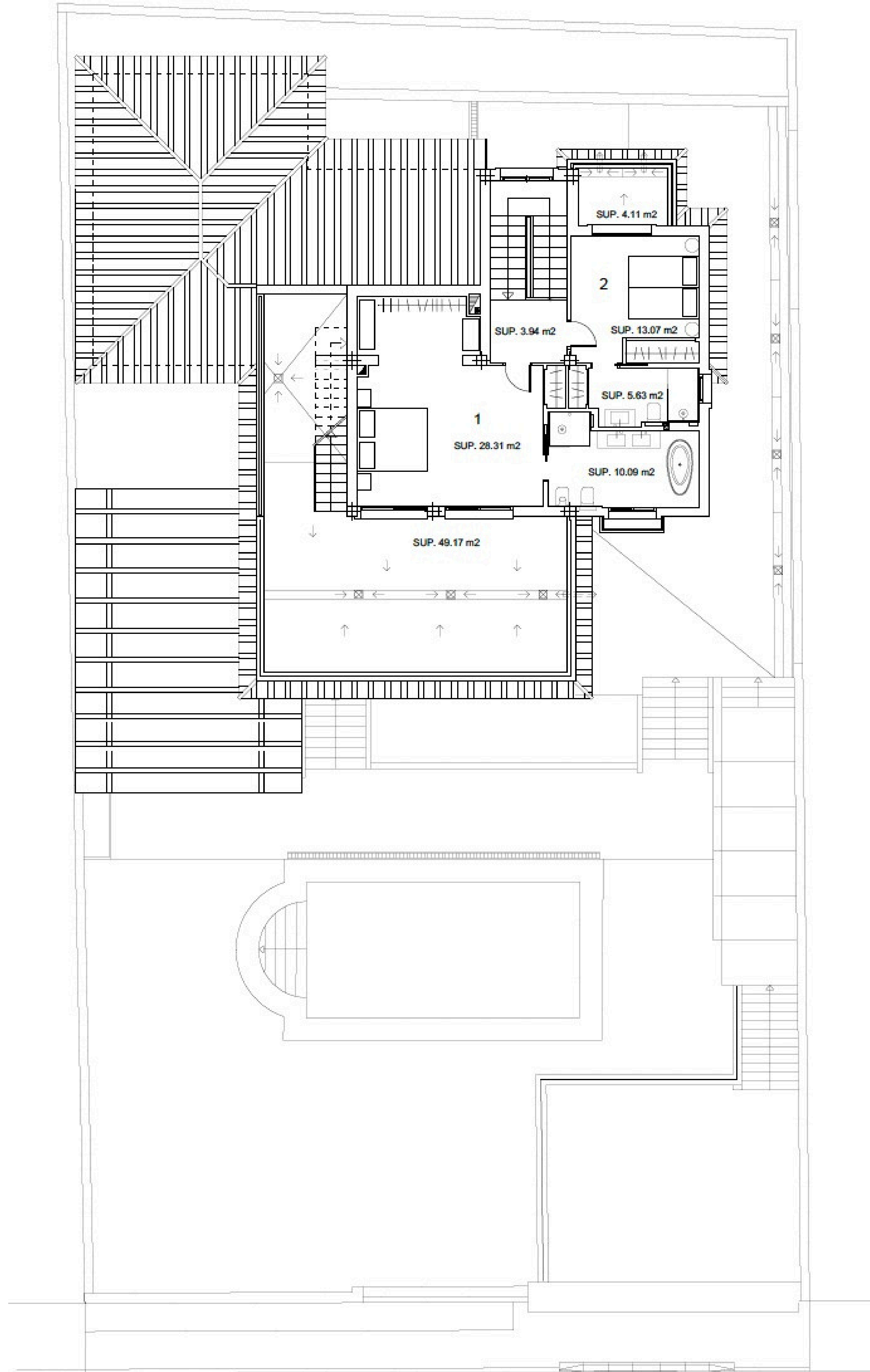
PLANO:
 ESCALA:1:100

PLANO N°

8

PROPIEDAD: MONTAGU ONE IBERICA
 ARQUITECTO: IGNACIO ORTEGA BRAVO

MAYO 2021



PROYECTO REFORMA VIVIENDA UNIFAMILIAR
AVD. DEL GENERALIFE, 65
URB. NUEVA ANDALUCÍA
MARBELLA (MÁLAGA)

PLANTA ALTA
REFORMA

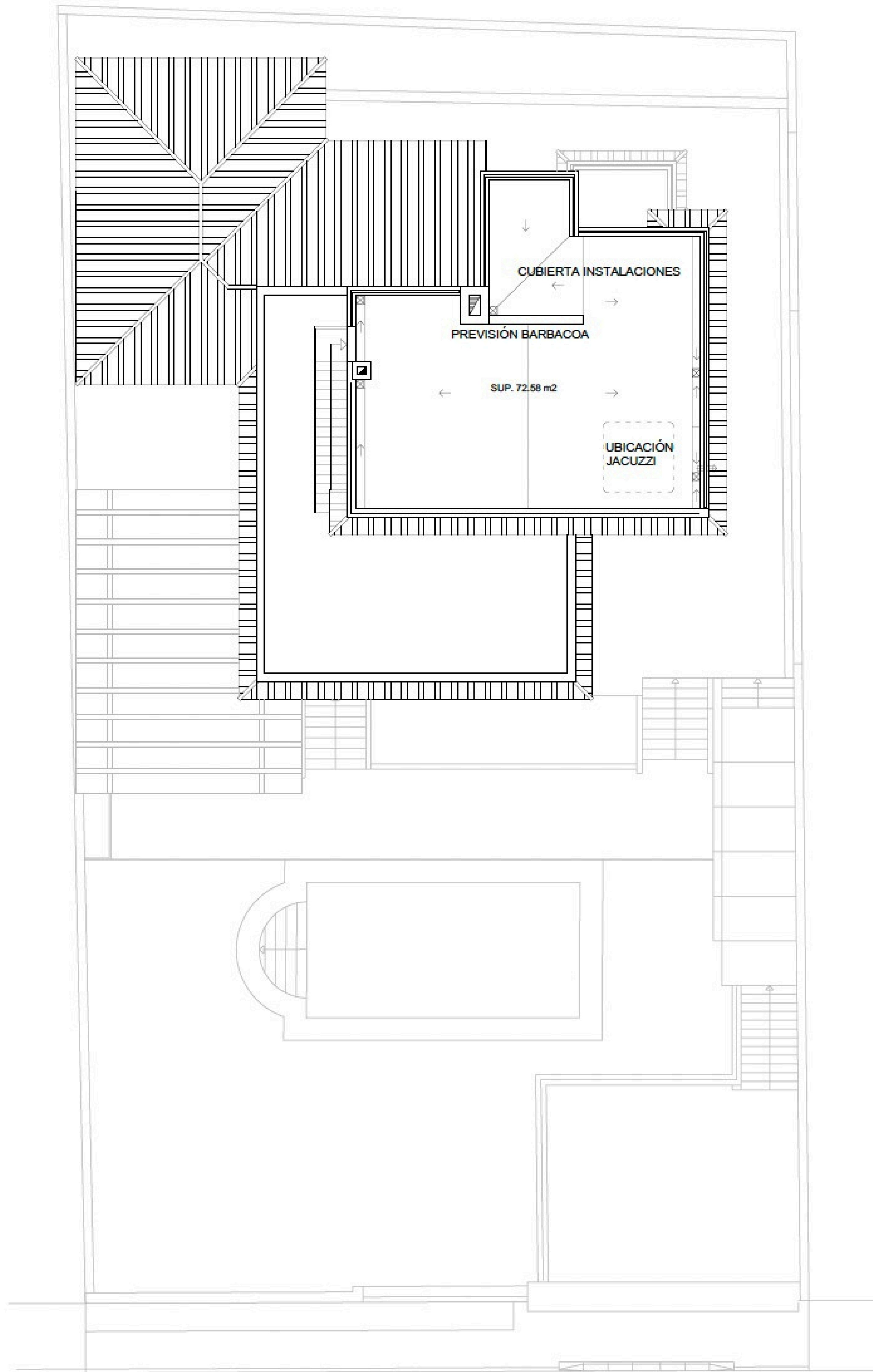
PLANO:
ESCALA:1:100

PLANO N°

9

PROPIEDAD: MONTAGU ONE IBERICA
ARQUITECTO: IGNACIO ORTEGA BRAVO

MAYO 2021



PROYECTO REFORMA VIVIENDA UNIFAMILIAR
AVD. DEL GENERALIFE, 65
URB. NUEVA ANDALUCÍA
MARBELLA (MÁLAGA)

PLANTA CUBIERTA
REFORMA

PLANO:
ESCALA:1:100

PLANO N°

PROPIEDAD: MONTAGU ONE IBERICA
ARQUITECTO: IGNACIO ORTEGA BRAVO

10

MAYO 2021

CHRISTIE'S
INTERNATIONAL REAL ESTATE
———— COSTA DEL SOL ————

Where *Luxury* lives

Velázquez, 1, 29602 Marbella, España
+34 951 122 313 | marbella@cire-costadelsol.com

Paseo de Reding, 25, 29016 Málaga, España
+34 951 122 312 | malaga@cire-costadelsol.com