

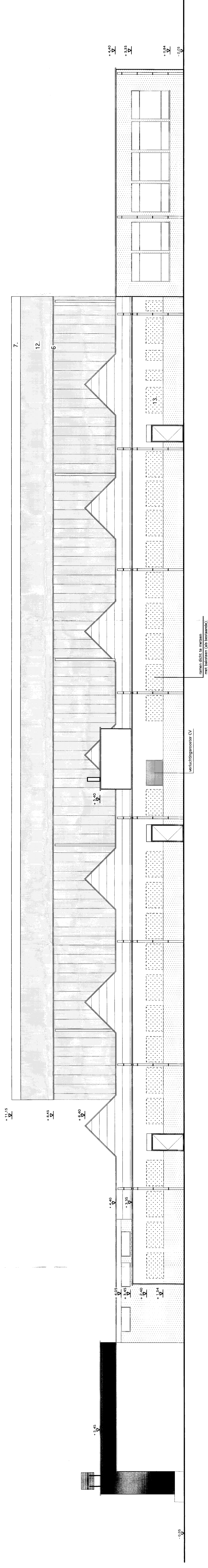
GEVALMATERIALEN :

1. Betongplaat in grijs beton.
2. Thermisch afdichtend glas
3. Betongplaat in zwart beton (RAL 3002)
4. Betongplaat in zwart beton (RAL 3002)
5. Plint in beton (zwart te schilderen)
6. Lichte aluminium (overst)
7. Lichte aluminium (overst)
8. Aluminium geprofileerde gevelbekleding (lichtgrijs)
9. Sektionaalprofiel in aluminium (RAL 3020)
10. Aluminium geprofileerde gevelbekleding (lichtgrijs)
11. Regerafvoeren in PVC (grijs)
12. Aluminium geprofileerde sandwich dakplaten (lichtgrijs)
13. Metselwerk in roodbruine baksteen.

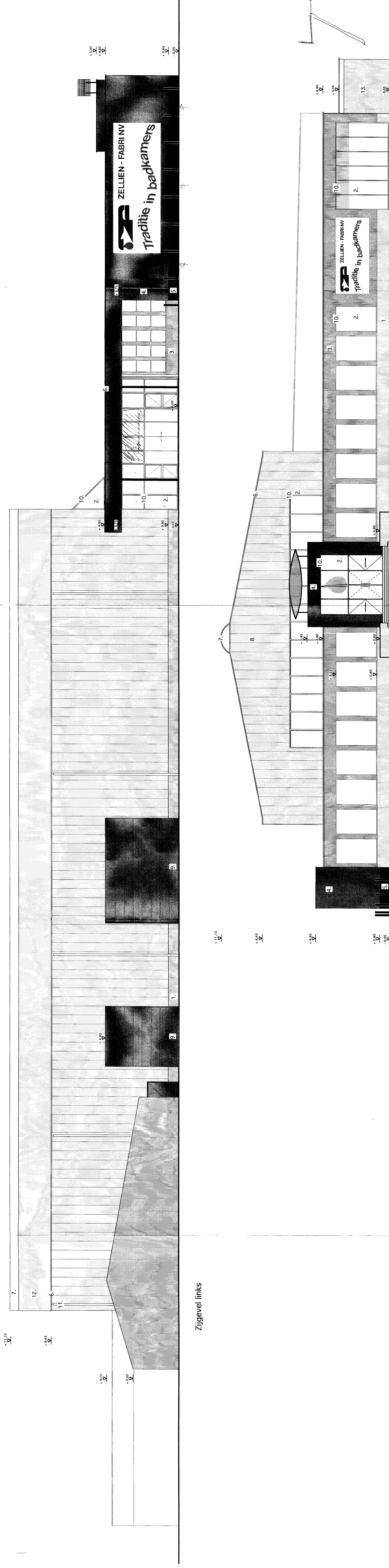
Legende

- | | | | |
|--|--------------------------|--|--------------------------|
| | Gevallmetselwerk | | Huishoudelijk afvalwater |
| | Sandwichsteen metselwerk | | Faciliteit afvalwater |
| | Stuipmetselwerk | | Regenwater afvalwater |
| | Gewapend beton | | |
| | Isolatie | | |
| | Waterdicht scherm | | |

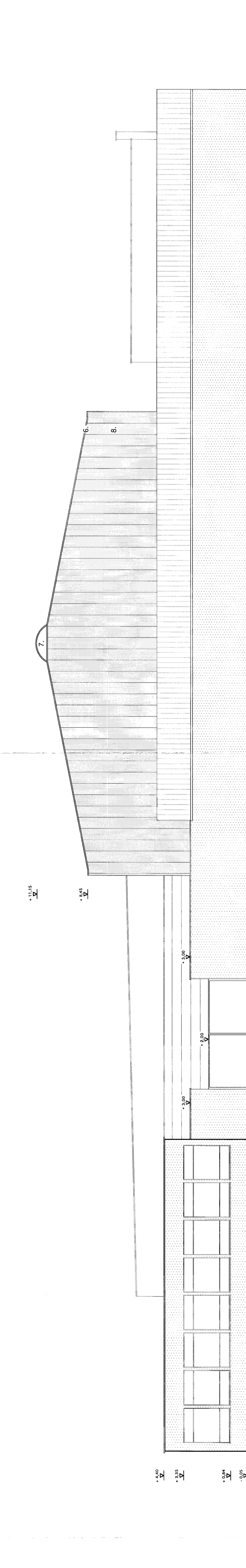
Zijgevel rechts



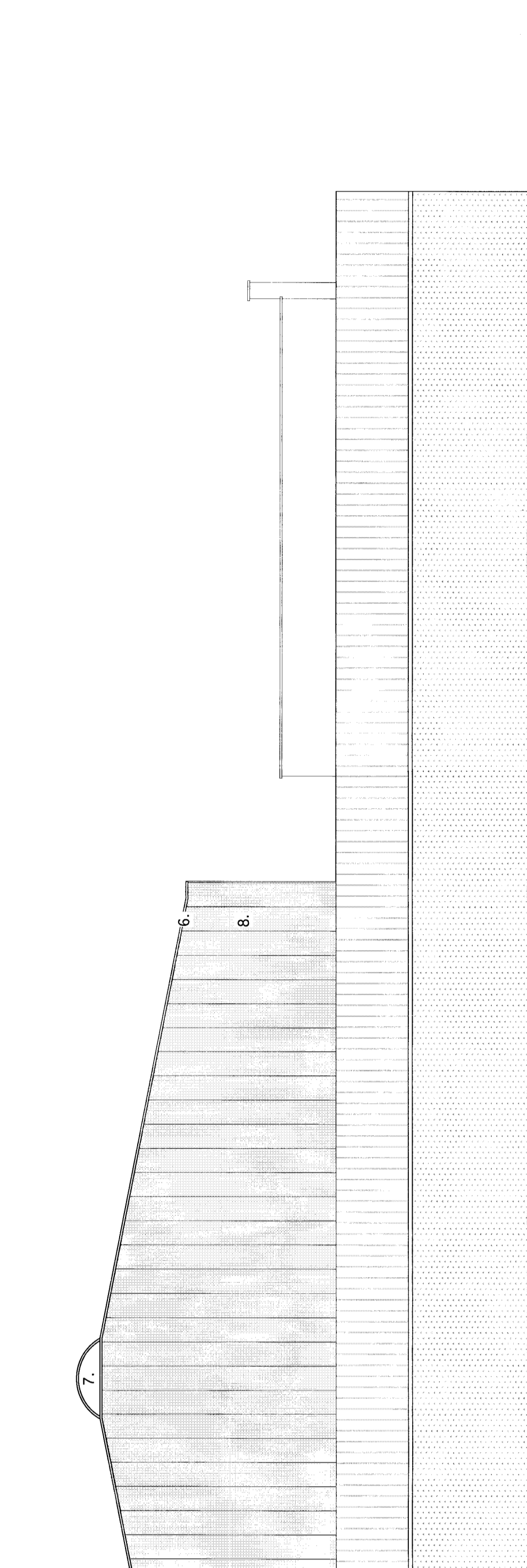
Zijgevel links



Achtergevel



Voorgevel



Voorgevel Loods

