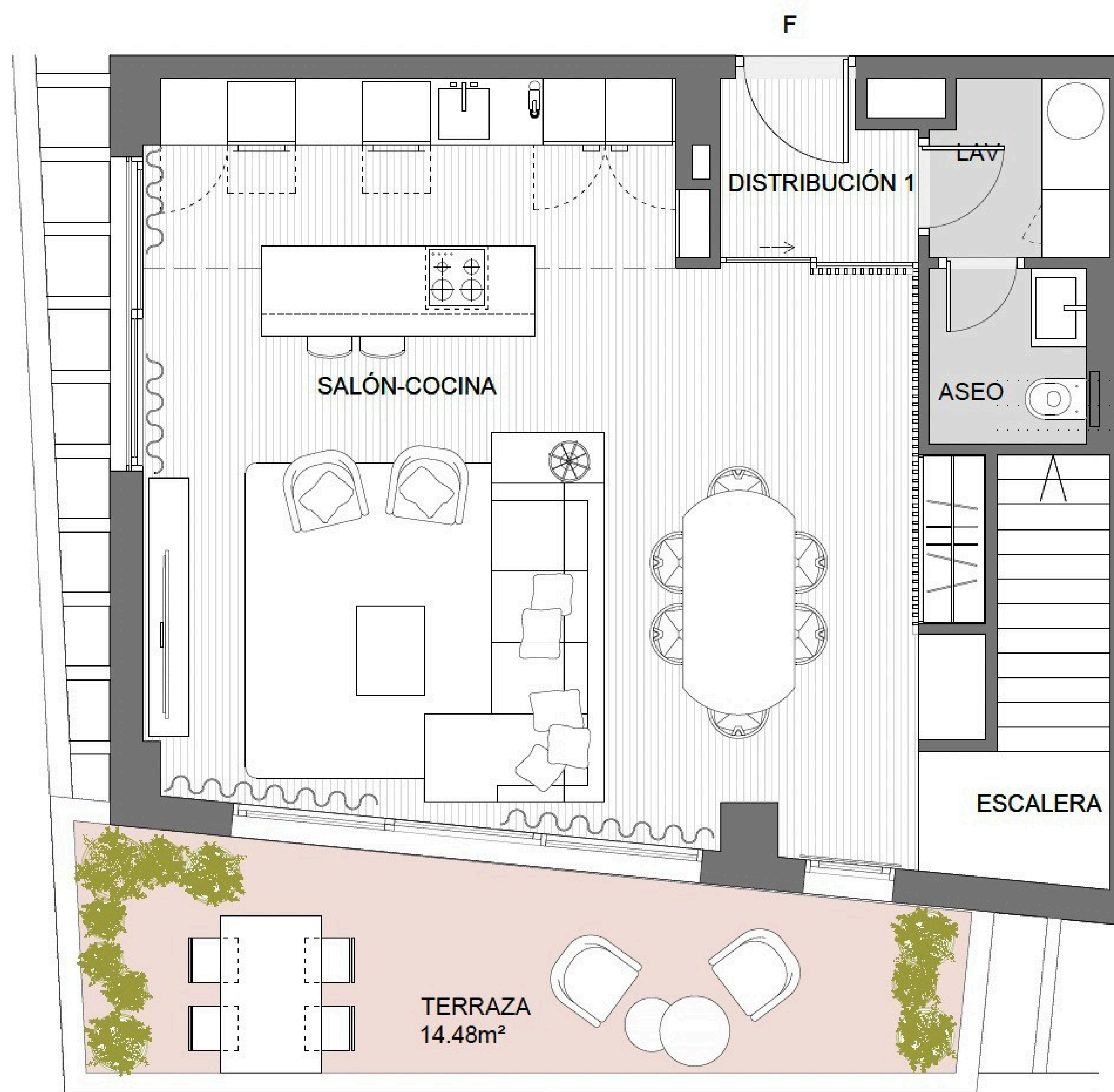


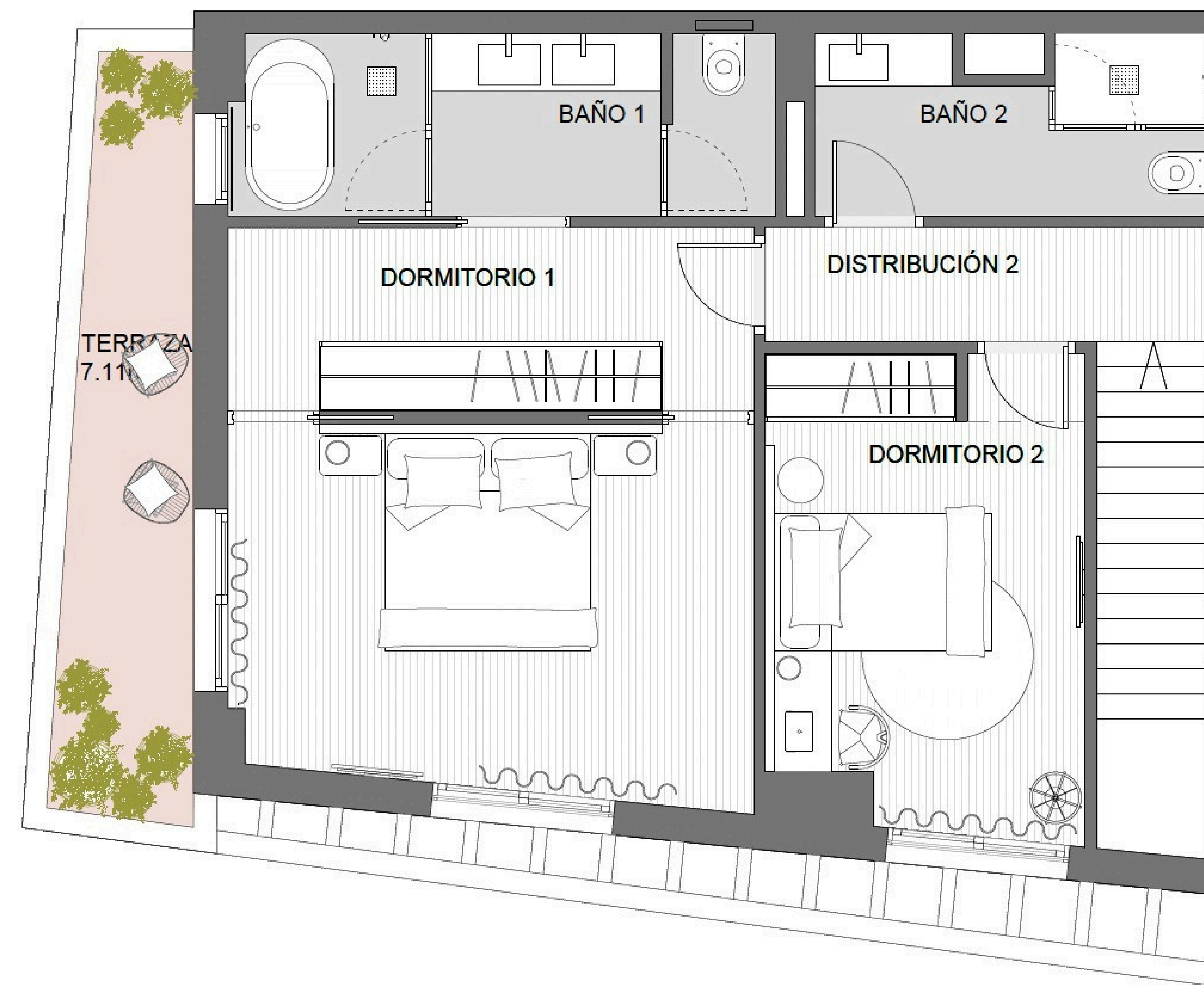
CHRISTIE'S
INTERNATIONAL REAL ESTATE

———— COSTA DEL SOL ————

Floor plans Ref. 2487



Nivel inferior



Nivel superior



SUPERFICIE ÚTIL INTERIOR POR ESTANCIAS

Salón-cocina	43,65 m ²
Dormitorio 1	21,95 m ²
Dormitorio 2	11,24 m ²
Baño 1	7,49 m ²
Baño 2	5,12 m ²
Aseo	2,18 m ²
Lavadero	2,45 m ²
Distribución 1	2,55 m ²
Distribución 2	3,90 m ²
Escalera	5,25 m ²

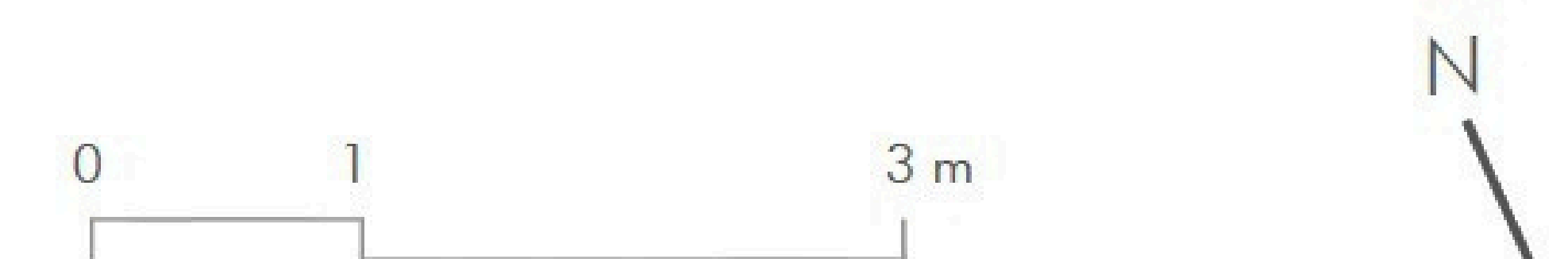
SUPERFICIES TOTALES

	Sup. proyecto	Decreto 218/2005
Superficie útil interior	105,78 m ²	
Superficie de terraza privativa	21,59 m ²	
Total Superficie útil	127,37 m ²	116,36 m ²
Total Superficie construida	176,59 m ²	161,10 m ²

(Incluye Construida propia, ZZCC proporcional y terraza)



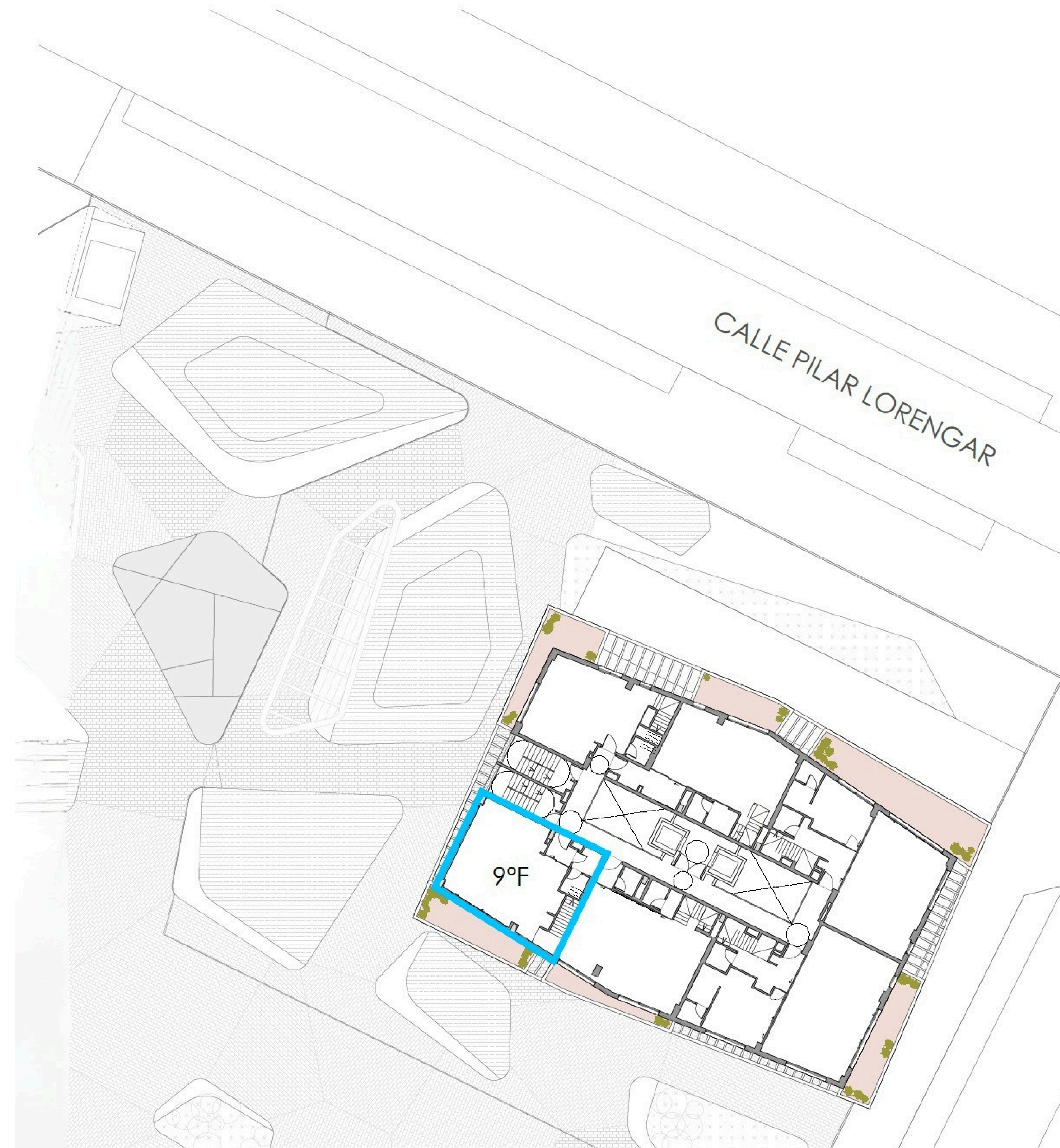
La información contenida en estos planos puede estar sujeta a cambios previos a la finalización del proyecto. En caso de discrepancia entre la información comercial y la que resulte del último proyecto visado, se atenderá siempre a este último.



6. PLANO GENERAL DE EMPLAZAMIENTO DE LA VIVIENDA. ANEXO I

Escala utilizada: 1:400

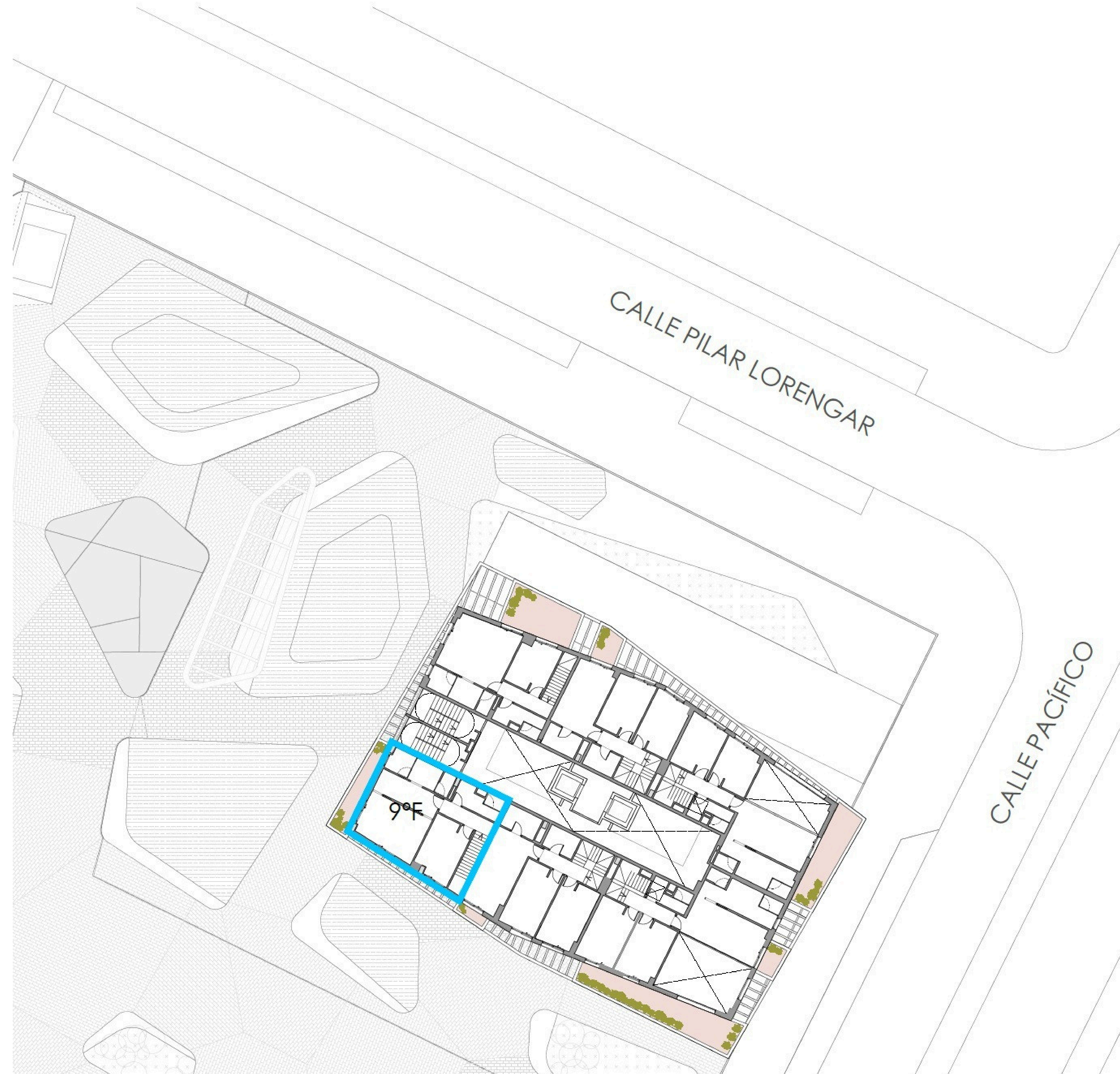
VIVIENDA 44. 9º F, DÚPLEX. PLANTA 1



6. PLANO GENERAL DE EMPLAZAMIENTO DE LA VIVIENDA. ANEXO I

Escala utilizada: 1:400

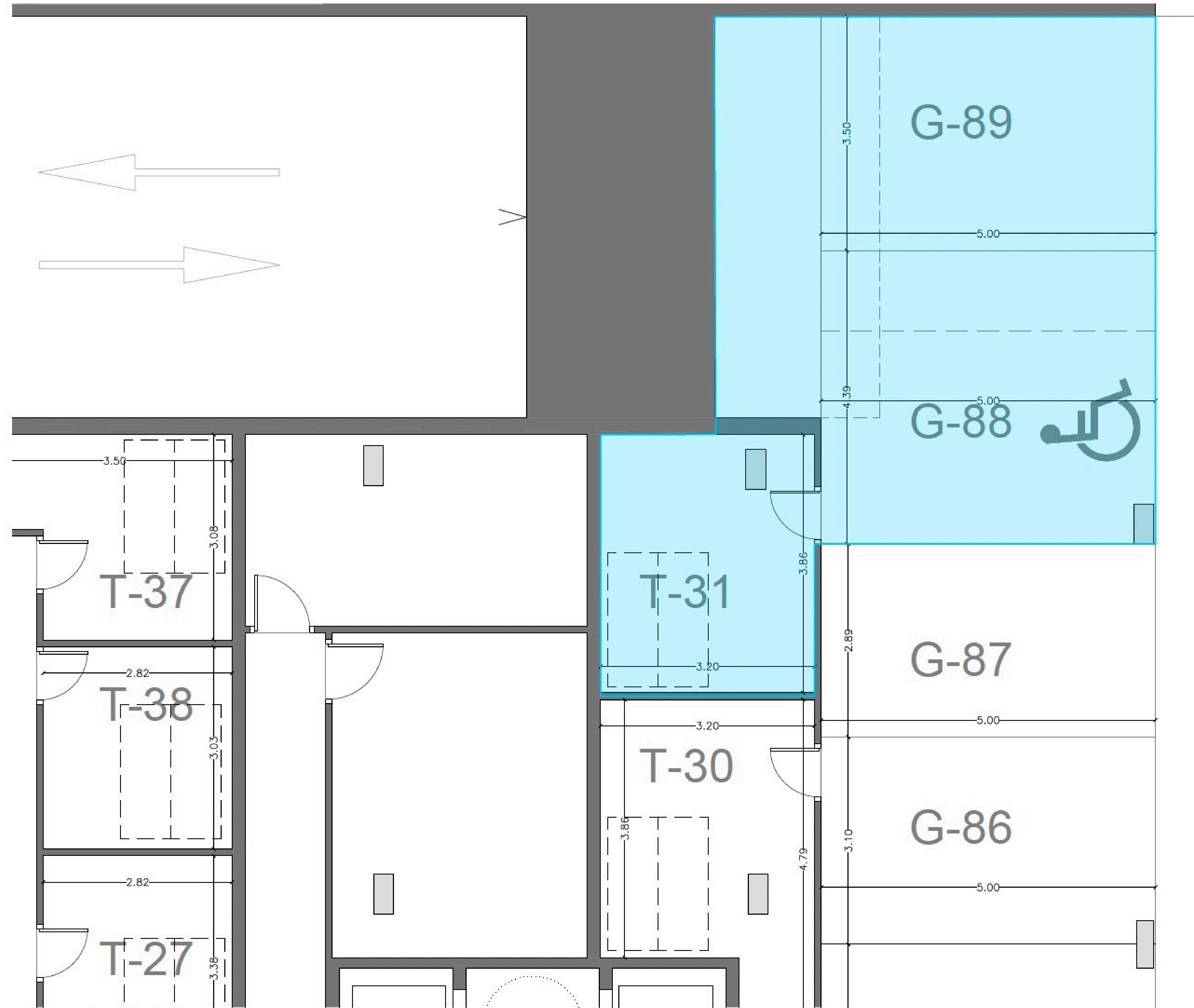
VIVIENDA 44. 9° F, DÚPLEX. PLANTA 2



7. PLANO DE PLANTA DE AMUEBLAMIENTO ACOTADO DE LA VIVIENDA Y DE LOS ANEJOS
ADSCRITOS A LA MISMA. ANEXO II

Escala utilizada: 1:100

GARAJE 88, GARAJE 89 Y TRASTERO 31



Planta de Sótano -2

CHRISTIE'S
INTERNATIONAL REAL ESTATE
—— COSTA DEL SOL ——

Where *Luxury* lives

Velázquez, 1, 29602 Marbella, España
+34 951 122 313 | marbella@cire-costadelsol.com

Paseo de Reding, 25, 29016 Málaga, España
+34 951 122 312 | malaga@cire-costadelsol.com