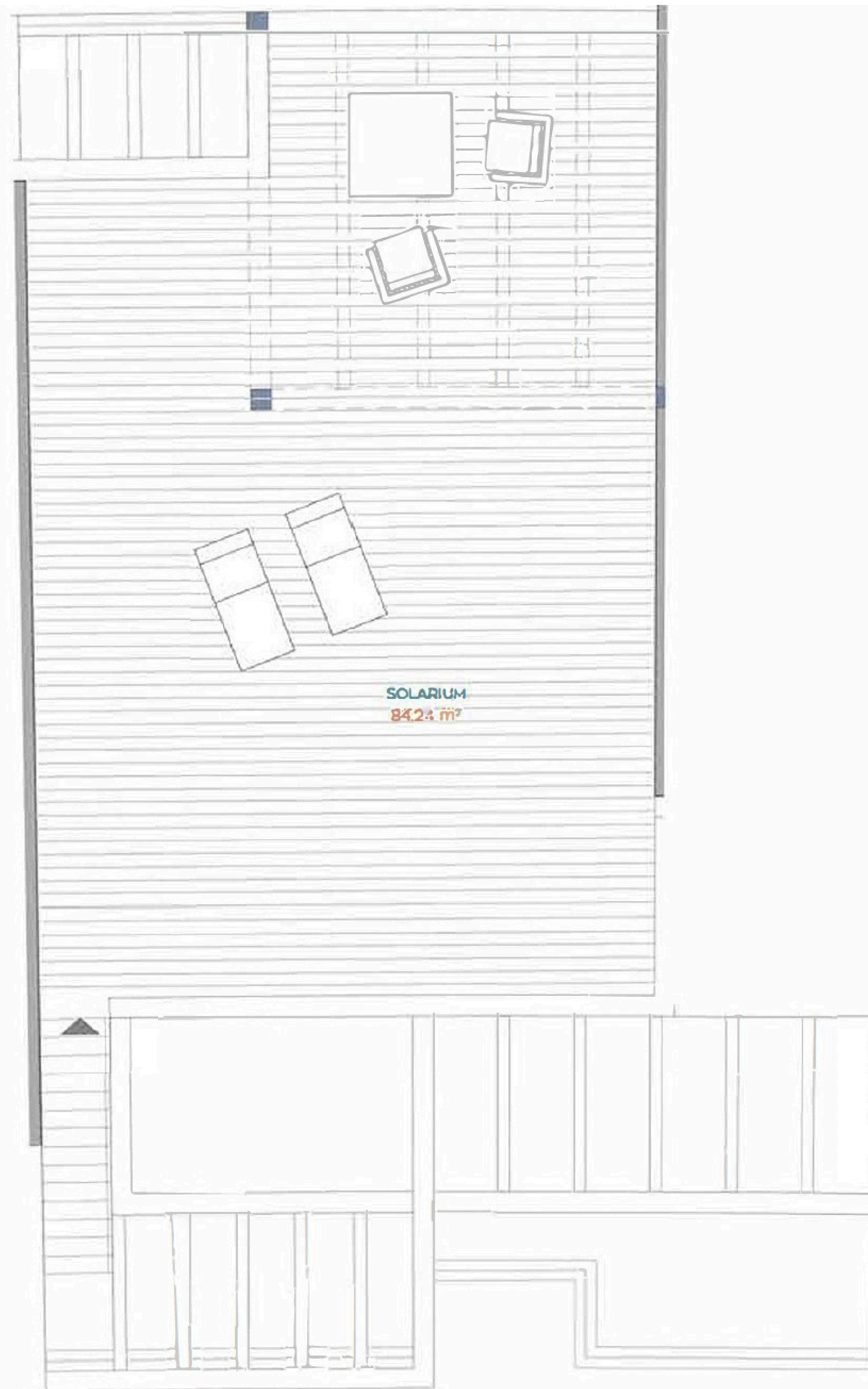
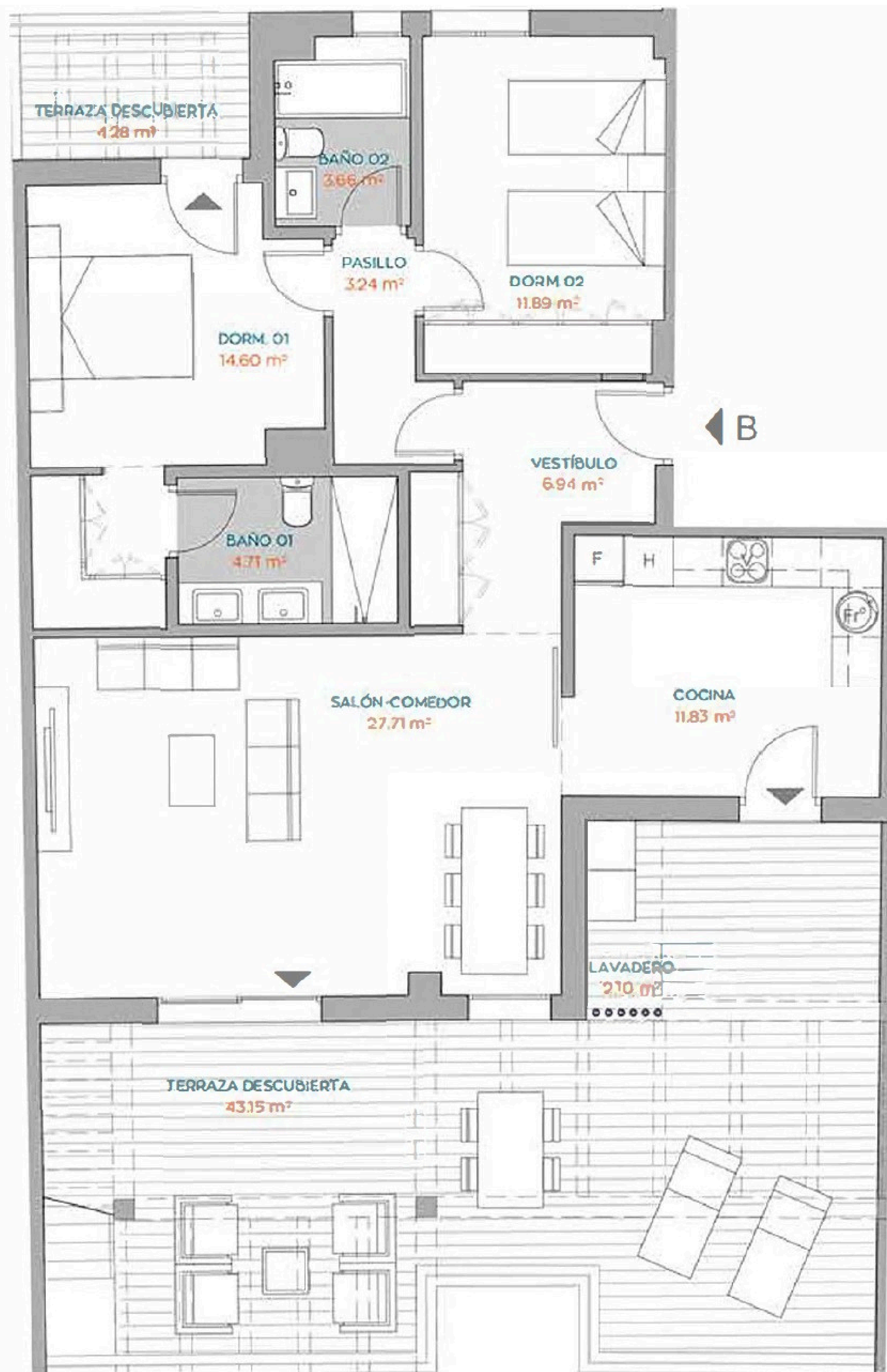


CHRISTIE'S
INTERNATIONAL REAL ESTATE

— COSTA DEL SOL —

Floor plans Ref. 2232



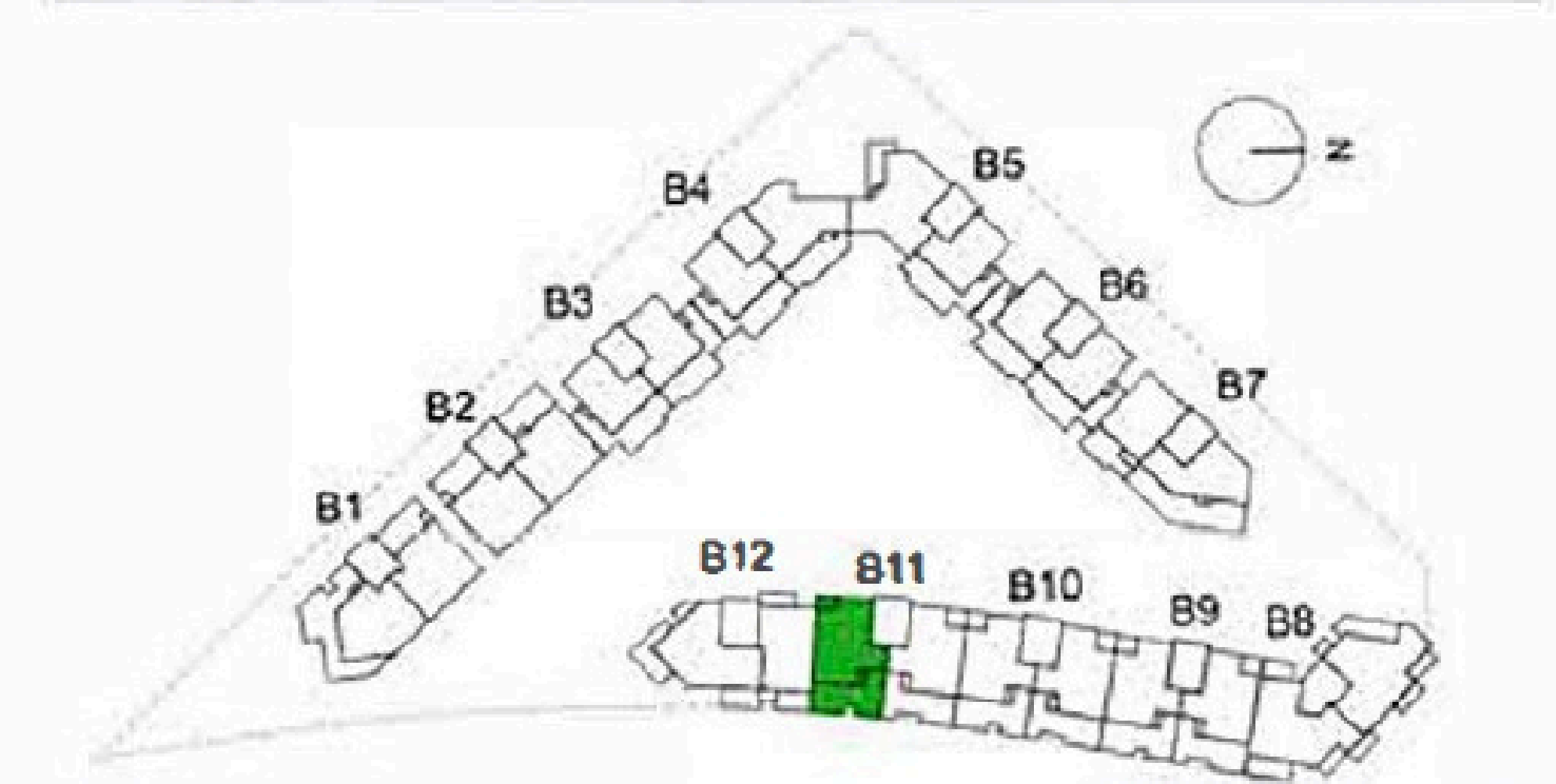
Colinas del Limonar - Málaga

SUPERFICIES TOTALES

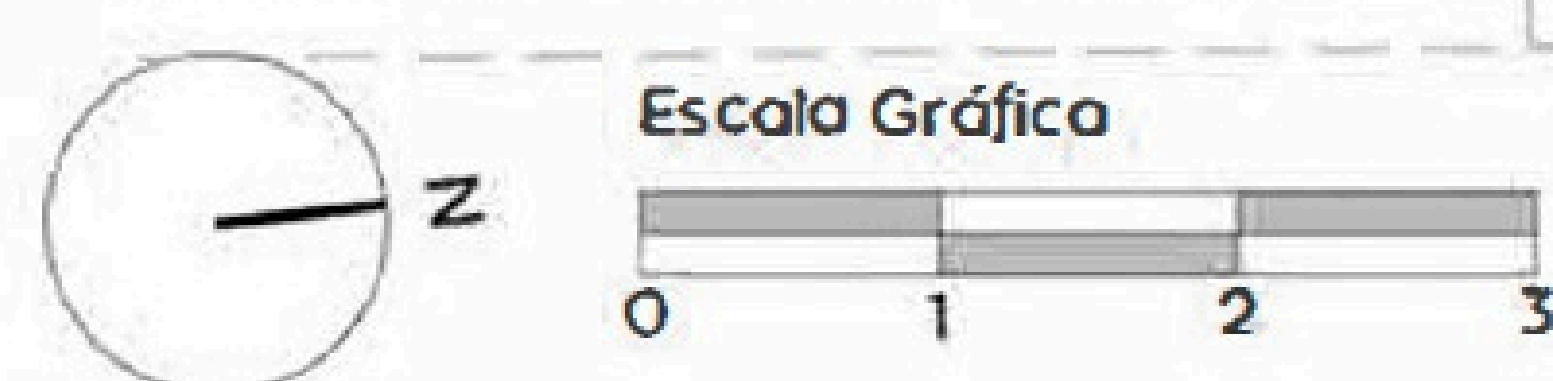
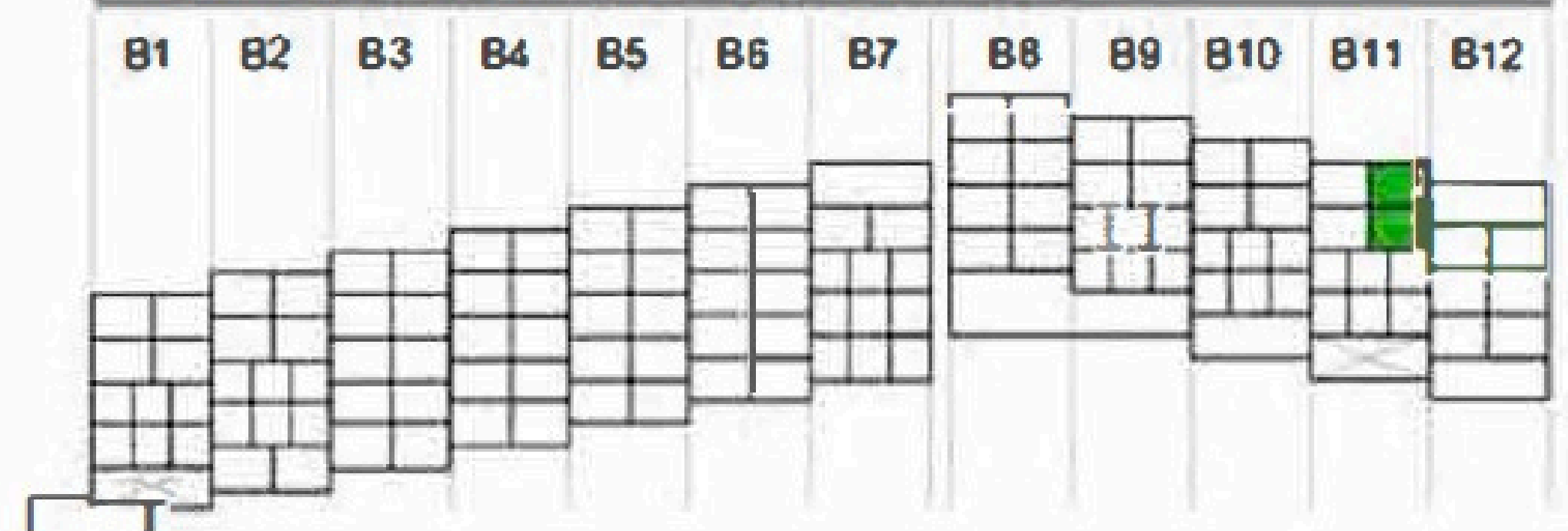
Útil vivienda	84.58 m²
Útil terraza	133.77 m²
Construida con comunes	121.05 m²

	Según BOJA 218/2005	
	Reales	
Útil total	93.04 m²	218.35 m²
Construida total	131.00 m²	268.39 m²

LOCALIZACIÓN EN PLANTA

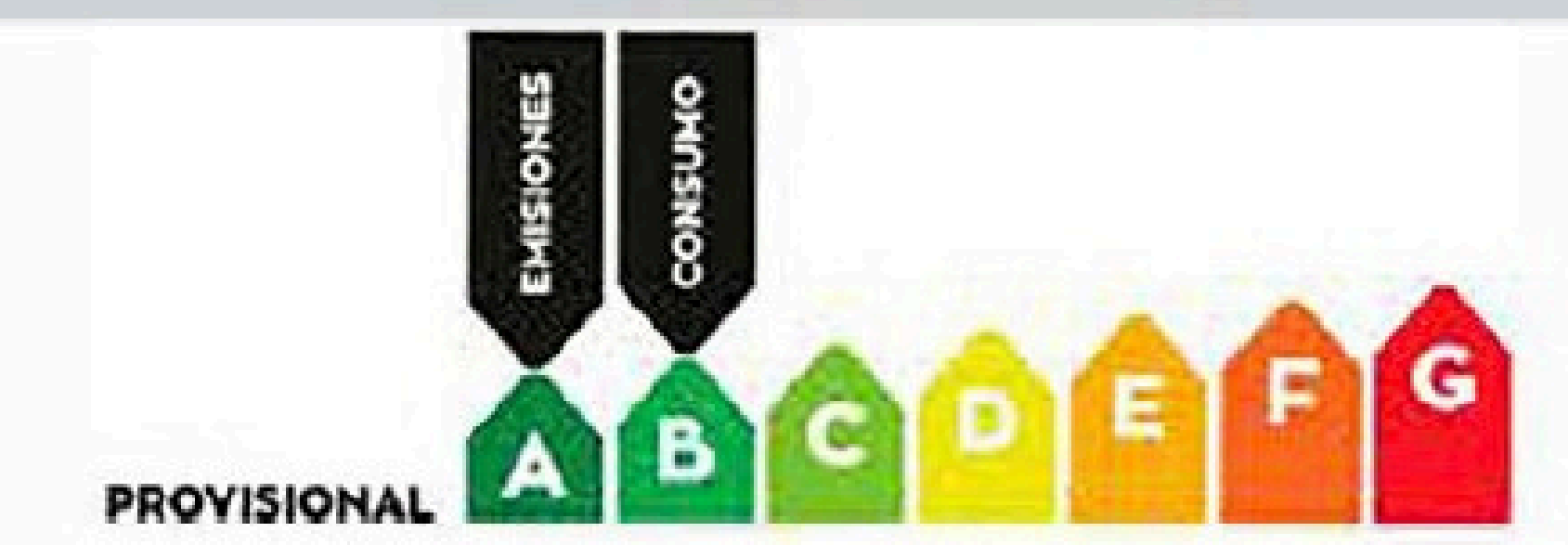


LOCALIZACIÓN EN SECCIÓN



NOTA: "Imágenes y planos no contractuales y meramente ilustrativos, sujetos a modificaciones de orden técnico, jurídico o comercial de la dirección facultativa o autoridad competente. Las infografías de las fachadas, elementos comunes y restantes espacios son orientativos y podrán ser objeto de verificación o modificación en los proyectos técnicos. El mobiliario de las infografías interiores no está incluido y el equipamiento de las viviendas será el indicado en la correspondiente memoria de cantidades. La certificación energética se corresponde con la establecida en proyecto. Toda la información y entrega de documentación se hará según lo establecido en el Real Decreto 515/1989 y demás normas que pudieran complementarlo ya sean de carácter estatal o autonómico."

2 DORMITORIOS
BLOQUE 11
3ºB



CHRISTIE'S
INTERNATIONAL REAL ESTATE
———— COSTA DEL SOL ————

Where *Luxury* lives

Velázquez, 1, 29602 Marbella, España
+34 951 122 313 | marbella@cire-costadelsol.com

Paseo de Reding, 25, 29016 Málaga, España
+34 951 122 312 | malaga@cire-costadelsol.com